

## NOTAT

Vår ref.: 3711-SAP Dato: 16.12.2025

### Judaberg kai - vurdering av gjenbrukspotensiale for betong

---

#### **Bakgrunn**

Stavanger kommune er i gang med planlegging av ny kai på Judaberg (Finnøy). I forkant av nybyggingen skal eksisterende betongkai rives, og det er i den forbindelse behov for å avklare hvordan betongen fra den gamle konstruksjonen kan håndteres videre, herunder om massene kan gjenbrukes som fyllmasser eller må leveres til avfallsanlegg.

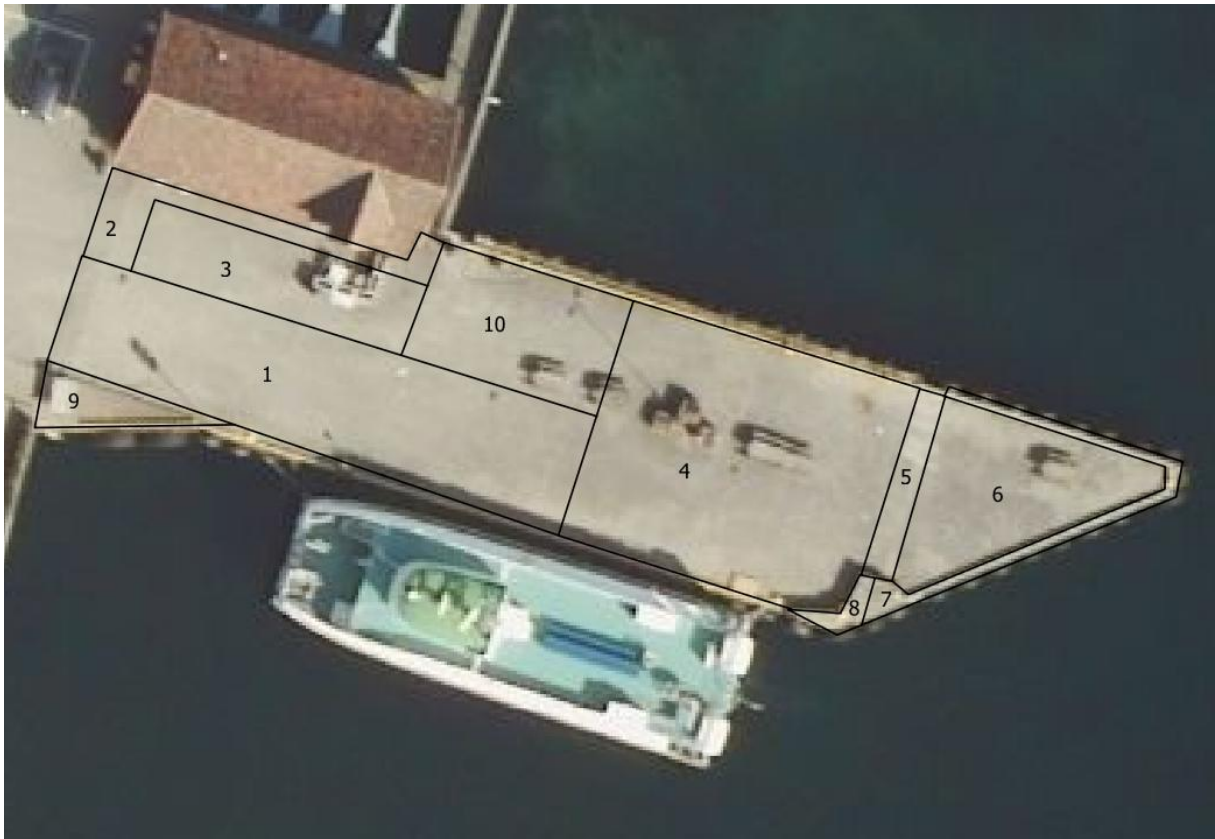
Den nåværende kaien er oppført etappevis i tre byggetrinn. Den eldste delen består av en blokkmurskai med ukjent byggeår. Senere ble det bygget på en betongkai, trolig før 1959, før siste byggetrinn ble etablert i 1995 og omfatter den ytterste skrå tuppen av kaien.

Procon AS har prosjektadministrasjonen på vegne av Stavanger kommune og har engasjert Ecofact til å gjøre en vurdering av gjenbrukspotensialet for betongen. Vurderingen er utført i tråd med avfallsforskriften § 14a, som stiller krav til innhold av metaller og organiske miljøgifter i betong og tegl fra riveprosjekter.

#### **Metode**

En miljøkartlegging må gjennomføres uavhengig av om rivemassene skal gjenvinnes eller leveres til avfallsanlegg. Foreliggende miljøkartlegging er utført i tråd med Miljødirektoratets veileder Betong og tegl fra rivearbeider (Miljødirektoratet, 2023).

Prøvetakingen ble utført 28.11.2025. Kaien har blitt bygget etappevis og består av flere ulike elementer. Elementene ble identifisert ved visuell inspeksjon, og det ble tatt prøver av samtlige identifiserte elementer. Totalt ble det tatt ut 10 prøver med elektrisk meisel fra de ulike elementene, én prøve per element (figur 1). Prøvene ble oppbevart i diffusjonstette rilsanposer og analysert av Eurofins som er akkreditert for denne typen analyser.



*Figur 1: Lokasjoner for uttak av betongprøver fra kaien på Judaberg. Én enkeltprøve ble tatt for hvert identifiserte element.*

Avfallsforskriften § 14a-4 setter krav for at betong og tegl fra riveprosjekter skal kunne gjenbrukes uten tillatelse etter forurensningsloven. Paragrafen lister opp grenseverdier for en rekke stoffer som kan være til stede i betong og tegl (tabell 1). Betongprøvene ble analysert for alle stoffene i tabellen og resultatene er sammenliknet med grenseverdiene.

Tabell 1. Grenseverdier for metaller, PCB7, PAH16, benso(a)pyren og alifater i betong og tegl.

Stoff	Konsentrasjonsgrense (mg/kg)
<i>Metaller:</i>	
Arsen	15
Bly (uorganisk)	60
Kadmium	1,5
Kvikksølv	1
Kobber	100
Sink	200
Krom (III)	100 (tot)
Krom (VI)	8
Nikkel	75
<i>PCB:</i>	
Σ 7PCB	0,01
<i>PAH-forbindelser:</i>	
Σ 16 PAH	2
Benso(a)pyren	0,1
<i>Alifatiske hydrokarboner:</i>	
Alifater C5–C6	7
Alifater >C6–C8	7
Alifater >C8–C10	10
Alifater >C10–C12	50
Alifater >C12–C35	100

### Resultater

Sammenliknede analyseresultater er vist i tabell 2. For at betongen skal kunne gjenvinnes uten tillatelse kan ingen enkeltprøver overskride grenseverdiene i tabell 1.

Resultatene viser overskridelse av grenseverdier for krom VI i prøver P2, P3, P4, P8, P9 og P10. Det er også overskridelse av grenseverdier for alifater>C12-C35 for prøver P1, P3, P4 og P9.

Tabell 2: Analyseresultater fra prøvetaking av betong fra kaia på Judaberg (Finnøy, Stavanger kommune). Resultatene er sammenlignet med grenseverdier for gjenbruk av betong og tegl gitt i avfallsforskriften §14a. Konsentrasjoner som ikke overskrider grenseverdiene er markert med grønt, og overskridende grenseverdier er markert med rødt. Konsentrasjon er oppgitt som mg/kg.

Parameter	P1	P2	P3	P4	P5	P6	P7	P8	P9	P10
Arsen (As)	1,2	2,4	1,1	1,5	1,8	2,1	1,8	2,4	1,8	5,6
Bly (Pb)	8,0	4,2	6,9	4,8	5,8	13	5,9	11	8,6	5,0
Kadmium (Kd)	<0,20	<0,20	<0,20	<0,19	<0,19	<0,20	<0,20	<0,20	<0,20	<0,20
Kobber (Cu)	19	8,7	21	7,4	10	4,7	11	11	6,2	14
Krom (Cr)	27	66	27	61	22	15	28	52	28	67
Kvikksølv (Hg)	<0,0096	<0,0096	<0,0096	<0,0094	<0,0095	<0,0098	<0,0096	<0,0097	<0,0097	<0,01
Nikkel (Ni)	11	20	11	16	11	11	15	16	10	23
Sink (Zn)	34	30	34	36	36	37	38	39	32	36
Krom (VI)	7,1	30	8,0	23	3,7	1,3	3,6	21	14	26
Alifater (C5-C6)	<7,0	<7,0	<7,0	<7,0	<7,0	<7,0	<7,0	<7,0	<7,0	<7,0
Alifater>C6-C8	<7,0	<7,0	<7,0	<7,0	<7,0	<7,0	<7,0	<7,0	<7,0	<7,0
Alifater>C8-C10	<3,0	<3,0	<3,0	<3,0	<3,0	<3,0	<3,0	<3,0	<3,0	<3,0
Alifater>C10-C12	<5,0	<5,0	<5,0	<5,0	<5,0	<5,0	<5,0	<5,0	<5,0	<5,0
Alifater>C12-C35	390	29	150	210	11	nd	nd	nd	680	12
Benzo(a)pyren	<0,003	<0,003	<0,003	<0,003	<0,003	<0,003	<0,003	<0,003	<0,003	<0,003
PAH16	0,1	nd	0,061	nd	nd	nd	nd	nd	0,23	nd
Sum 7 PCB	nd	nd	nd	nd	nd	nd	nd	nd	nd	nd

### Oppsummering

Utført prøvetaking viser at deler av betongen på kaien i Judaberg overskrider grenseverdier for gjenbruk fastsatt i avfallsforskriften §14a. Betongprøver som overskrider grenseverdiene kan ikke gjenvinnes uten tillatelse, og må håndteres som forurenset avfall i henhold til gjeldende regelverk. Slike masser skal leveres til godkjent mottak, med mindre det foreligger særskilt tillatelse til gjenvinning. Dette gjelder betongelementene 1, 2, 3, 4, 8, 9 og 10 markert i figur 2. Dette er også de eldste betongelementene i kaien.

Tuppen av kaien, bestående av element 5, 6 og 7, overskrider ingen gjeldende grenseverdier og kan derfor gjenbrukes som fyllmasser uten krav om særskilt tillatelse (markert i figur 2). Disse elementene ble oppført i 1995 og er dermed vesentlig nyere enn de øvrige delene av kaien, som er etablert før 1959. Forskjellen i alder kan forklare de observerte variasjonene i forurensningsnivå, ettersom nyere konstruksjoner i større grad er bygget etter strengere materialkrav og miljøregelverk, og dermed i mindre grad inneholder miljøskadelige stoffer.



Figur 2: Oversikt over kartlagte betongelementer. Elementer markert med svart overskrider grenseverdier for gjenbruk og må behandles som avfall. Elementer markert i grønt overskrider ingen grenseverdier og kan gjenbrukes som fyllmasser uten særskilt tillatelse.

### **Kilder**

Miljødirektoratet, 2023. *Veileder Betong og tegl fra rivearbeider*. Nettbasert veileder, nettside besøkt 16.12.2025. [Veileder: Betong og tegl fra riveprosjekter - miljodirektoratet.no](https://miljodirektoratet.no/veileder/betong-og-tegl-fra-riveprosjekter)

### **Vedlegg**

Analyserapport

Ecofact AS  
Stokkamyrveien 13  
4313 Sandnes  
Attn: Åsne Omdal

## ANALYSERAPPORT

Prøvenr.:	436-2025-1202-030	Prøvetakingsdato:	28.11.2025		
Prøvetype:	Betong	Prøvetaker:	Sofie Palmstrøm		
Prøvemerkning:	1	Analysestartdato:	02.12.2025		
Analyse	Resultat	Enhet	LOQ	MU	Metode
a) Tørrstoff i jord					
a) Tørrstoff	94.6	%	0.1	10%	SS-EN 12880:2000 mod.
a) Arsen (As)	1.2	mg/kg TS	0.95	30%	SS 28311:2017mod/SS-EN ISO 17294-2:2023
a) Bly (Pb)	8.0	mg/kg TS	0.95	25%	SS 28311:2017mod/SS-EN ISO 17294-2:2023
a) Kadmium (Cd)	< 0.20	mg/kg TS	0.2		SS 28311:2017mod/SS-EN ISO 17294-2:2023
a)* Kobber (Cu)	19	mg/kg TS	0.48	25%	SS 28311:2017mod/SS-EN ISO 17294-2:2023
a)* Krom (Cr)	27	mg/kg TS	0.48	35%	SS 28311:2017mod/SS-EN ISO 17294-2:2023
a)* Kvikksølv (Hg)	< 0.0096	mg/kg TS	0.0096		SS 28311:2017mod/SS-EN ISO 17294-2:2023
a)* Nikkel (Ni)	11	mg/kg TS	0.48	25%	SS 28311:2017mod/SS-EN ISO 17294-2:2023
a)* Sink (Zn)	34	mg/kg TS	2.1	25%	SS 28311:2017mod/SS-EN ISO 17294-2:2023
a) Krom (VI)	7.1	mg/kg TS	0.21	40%	ISO 15192:2010

### Tegnforklaring:

\* Ikke omfattet av akkrediteringen LOQ: Kvantifiseringsgrense LOD: Deteksjonsgrense MU: Måleusikkerhet <: Mindre enn >: Større enn  
nd: Not detected/ ikke påvist. Bakteriologiske resultater angitt som <1,<50 e.l. betyr «ikke påvist». Resultat «Påvist» betyr større enn LOQ/ LOD

Måleusikkerhet er angitt med dekningsfaktor k=2. Beslutningsregel for vurdering av om resultatet er utenfor grenseverdi/-området, er basert på enkle akseptkriterier «delt risiko» (w=0, <50% Probability of False Accept). Det henvises til [www.eurofins.no](http://www.eurofins.no) for nærmere beskrivelse.

For mikrobiologiske analyser oppgis konfidensintervallet. Ytterligere opplysninger om måleusikkerhet fås ved henvendelse til laboratoriet.

Rapporten må ikke gjengis, unntatt i sin helhet, uten laboratoriets skriftlige godkjenning. Resultatene gjelder kun for de(n) undersøkte prøven(e).

Eurofins er ikke ansvarlig for informasjon oppgitt fra kunde, eller i de tilfeller hvor oppgitt informasjon kan påvirke gyldigheten til analyseresultatene.

Resultater gjelder prøven slik den ble mottatt hos laboratoriet.

a)	Alifater C5-C6	< 7.0 mg/kg TS	7		SPI 2011
a)	Alifater >C6-C8	< 7.0 mg/kg TS	7		SPI 2011
a)*	Alifater >C8-C10	< 3.0 mg/kg TS	3		SPI 2011
a)	Alifater >C10-C12	< 5.0 mg/kg TS	5		SPI 2011
a)	Alifater >C12-C16	12 mg/kg TS	5	30%	SPI 2011
a)	Alifater >C16-C35	380 mg/kg TS	10	30%	SPI 2011
<b>a)</b>	<b>Sum alifater C5-C35 og C12-C35</b>				
a)	Alifater C5-C35	390 mg/kg TS	20		Internal Method Calculated from analyzed value
a)	Alifater >C12-C35	390 mg/kg TS	8		Internal Method Calculated from analyzed value
a)*	Aromater >C8-C10	< 4.0 mg/kg TS	4		SPI 2011
a)	Aromater >C10-C16	1.0 mg/kg TS	0.9	35%	SPI 2011
a)	Aromater >C16-C35	< 0.50 mg/kg TS	1		Internal Method Calculated from analyzed value
a)	Methylchrysener/benzo(a)anthracener	< 0.50 mg/kg TS	0.5		TK 535 N 012
a)	Methylpyrene/fluoranthense	< 0.50 mg/kg TS	0.5		TK 535 N 012
<b>a)*</b>	<b>Alifater Oljetype</b>				
a)*	Oljetype < C10	Utgår			Kalkulering
a)*	Oljetype > C10	ospec			Kalkulering
<b>a)</b>	<b>PAH(16)</b>				
a)	Benzo[a]antracen	<30 µg/kg TS	30		SS-ISO 18287:2008, mod
a)	Krysen/Trifenylen	<30 µg/kg TS	30		SS-ISO 18287:2008, mod
a)	Benzo(b,k)fluoranten	<30 µg/kg TS	30		SS-ISO 18287:2008, mod
a)	Benzo[a]pyren	<30 µg/kg TS	30		SS-ISO 18287:2008, mod
a)	Indeno[1,2,3-cd]pyren	<30 µg/kg TS	30		SS-ISO 18287:2008, mod
a)	Dibenzo[a,h]antracen	<30 µg/kg TS	30		SS-ISO 18287:2008, mod
a)	Naftalen	<30 µg/kg TS	30		SS-ISO 18287:2008, mod
a)	Acenaftylen	<30 µg/kg TS	30		SS-ISO 18287:2008, mod
a)	Acenaften	<30 µg/kg TS	30		SS-ISO 18287:2008, mod
a)	Fluoren	<30 µg/kg TS	30		SS-ISO 18287:2008, mod
a)	Fenantren	100 µg/kg TS	30	30%	SS-ISO 18287:2008, mod
a)	Antracen	<30 µg/kg TS	30		SS-ISO 18287:2008, mod
a)	Fluoranten	<30 µg/kg TS	30		SS-ISO 18287:2008, mod
a)	Pyren	<30 µg/kg TS	30		SS-ISO 18287:2008, mod
a)	Benzo[ghi]perylene	<30 µg/kg TS	30		SS-ISO 18287:2008, mod

**Tegnforklaring:**

\* Ikke omfattet av akkrediteringen    LOQ: Kvantifiseringsgrense    LOD: Deteksjonsgrense    MU: Måleusikkerhet    <: Mindre enn    >: Større enn  
 nd: Not detected/ ikke påvist.    Bakteriologiske resultater angitt som <1,<50 e.l. betyr «ikke påvist». Resultat «Påvist» betyr større enn LOQ/ LOD

Måleusikkerhet er angitt med dekningsfaktor k=2. Beslutningsregel for vurdering av om resultatet er utenfor grenseverdi/-området, er basert på enkle akseptkriterier «delt risiko» (w=0, <50% Probability of False Accept). Det henvises til [www.eurofins.no](http://www.eurofins.no) for nærmere beskrivelse.

For mikrobiologiske analyser oppgis konfidensintervallet. Ytterligere opplysninger om måleusikkerhet fås ved henvendelse til laboratoriet.

Rapporten må ikke gjengis, unntatt i sin helhet, uten laboratoriets skriftlige godkjenning. Resultatene gjelder kun for de(n) undersøkte prøven(e).

Eurofins er ikke ansvarlig for informasjon oppgitt fra kunde, eller i de tilfeller hvor oppgitt informasjon kan påvirke gyldigheten til analyseresultatene.

Resultater gjelder prøven slik den ble mottatt hos laboratoriet.



<b>a)* Summeringer PAH</b>				
a)*	Sum karsinogene PAH	nd		Internal Method Calculated from analyzed value
a)*	Sum PAH(16) EPA	100 µg/kg TS		Internal Method Calculated from analyzed value
<b>a) PCB(7)</b>				
a)	PCB 28	<1.5 µg/kg TS	1.5	SS-EN 16167:2018+AC:201 9 mod.
a)	PCB 52	<1.5 µg/kg TS	1.5	SS-EN 16167:2018+AC:201 9 mod.
a)	PCB 101	<1.5 µg/kg TS	1.5	SS-EN 16167:2018+AC:201 9 mod.
a)	PCB 118	<1.5 µg/kg TS	1.5	SS-EN 16167:2018+AC:201 9 mod.
a)	PCB 138	<1.5 µg/kg TS	1.5	SS-EN 16167:2018+AC:201 9 mod.
a)	PCB 153	<1.5 µg/kg TS	1.5	SS-EN 16167:2018+AC:201 9 mod.
a)	PCB 180	<1.5 µg/kg TS	1.5	SS-EN 16167:2018+AC:201 9 mod.
a)	Sum 7 PCB	nd		SS-EN 16167:2018+AC:201 9 mod.
<b>b) Forbehandling knusing/kverning</b>				
b)	Homogenisering, knusing	1.0		SS-EN 15002:2015

**Utførende laboratorium/ Underleverandør:**

- a)\* Eurofins Environment Sweden AB (Lidköping), Box 887, Sjöhagsg. 3, SE-53119, Lidköping  
a) Eurofins Environment Sweden AB (Lidköping), Box 887, Sjöhagsg. 3, SE-53119, Lidköping ISO/IEC 17025:2017 SWEDAC 1125,  
b) Eurofins Biofuel &Energy Testing Sweden(Lidköping), Sjöhagsgatan 3, 531 40, Lidköping ISO/IEC 17025:2017 SWEDAC 1820,

**Stavanger 10.12.2025**


Stig Tjomsland

Kundeveileder (ASM)

**Tegnforklaring:**

\* Ikke omfattet av akkrediteringen    LOQ: Kvantifiseringsgrense    LOD: Deteksjonsgrense    MU: Måleusikkerhet    <: Mindre enn    >: Større enn  
nd: Not detected/ ikke påvist.    Bakteriologiske resultater angitt som <1,<50 e.l. betyr «ikke påvist». Resultat «Påvist» betyr større enn LOQ/ LOD

Måleusikkerhet er angitt med dekningsfaktor k=2. Beslutningsregel for vurdering av om resultatet er utenfor grenseverdi/-området, er basert på enkle akseptkriterier «delt risiko» (w=0, <50% Probability of False Accept). Det henvises til [www.eurofins.no](http://www.eurofins.no) for nærmere beskrivelse.

For mikrobiologiske analyser oppgis konfidensintervallet. Ytterligere opplysninger om måleusikkerhet fås ved henvendelse til laboratoriet.

Rapporten må ikke gjengis, unntatt i sin helhet, uten laboratoriets skriftlige godkjenning. Resultatene gjelder kun for de(n) undersøkte prøven(e).

Eurofins er ikke ansvarlig for informasjon oppgitt fra kunde, eller i de tilfeller hvor oppgitt informasjon kan påvirke gyldigheten til analyseresultatene.

Resultater gjelder prøven slik den ble mottatt hos laboratoriet.



Ecofact AS  
Stokkamyrveien 13  
4313 Sandnes  
Attn: Åsne Omdal

**Eurofins Environment Testing Norway  
(Stavanger)**  
F. reg. NO9 651 416 18  
Fabrikkveien 10  
4033 Stavanger

Tlf: +47 94 50 42 52  
stavanger@etn.eurofins.com

**AR-25-ML-013894-01**

**EUNOST-00091527**

Prøvemottak: 02.12.2025  
Temperatur:  
Analyseperiode: 02.12.2025 12:03 -  
10.12.2025 10:48

Referanse: 3711

## ANALYSERAPPORT

Prøvenr.:	436-2025-1202-031	Prøvetakingsdato:	28.11.2025		
Prøvetype:	Betong	Prøvetaker:	Sofie Palmstrøm		
Prøvemerkning:	2	Analysestartdato:	02.12.2025		
Analyse	Resultat	Enhet	LOQ	MU	Metode
a) Tørrstoff i jord					
a) Tørrstoff	93.9	%	0.1	10%	SS-EN 12880:2000 mod.
a) Arsen (As)	2.4	mg/kg TS	0.96	30%	SS 28311:2017mod/SS-EN ISO 17294-2:2023
a) Bly (Pb)	4.2	mg/kg TS	0.96	25%	SS 28311:2017mod/SS-EN ISO 17294-2:2023
a) Kadmium (Cd)	< 0.20	mg/kg TS	0.2		SS 28311:2017mod/SS-EN ISO 17294-2:2023
a)* Kobber (Cu)	8.7	mg/kg TS	0.48	25%	SS 28311:2017mod/SS-EN ISO 17294-2:2023
a)* Krom (Cr)	66	mg/kg TS	0.48	35%	SS 28311:2017mod/SS-EN ISO 17294-2:2023
a)* Kvikksølv (Hg)	< 0.0096	mg/kg TS	0.0096		SS 28311:2017mod/SS-EN ISO 17294-2:2023
a)* Nikkel (Ni)	20	mg/kg TS	0.48	25%	SS 28311:2017mod/SS-EN ISO 17294-2:2023
a)* Sink (Zn)	30	mg/kg TS	2.1	25%	SS 28311:2017mod/SS-EN ISO 17294-2:2023
a) Krom (VI)	30	mg/kg TS	0.21	40%	ISO 15192:2010

### Tegnforklaring:

\* Ikke omfattet av akkrediteringen LOQ: Kvantifiseringsgrense LOD: Deteksjonsgrense MU: Måleusikkerhet <: Mindre enn >: Større enn  
nd: Not detected/ ikke påvist. Bakteriologiske resultater angitt som <1,<50 e.l. betyr «ikke påvist». Resultat «Påvist» betyr større enn LOQ/ LOD

Måleusikkerhet er angitt med dekningsfaktor k=2. Beslutningsregel for vurdering av om resultatet er utenfor grenseverdi/-området, er basert på enkle akseptkriterier «delt risiko» (w=0, <50% Probability of False Accept). Det henvises til [www.eurofins.no](http://www.eurofins.no) for nærmere beskrivelse.

For mikrobiologiske analyser oppgis konfidensintervallet. Ytterligere opplysninger om måleusikkerhet fås ved henvendelse til laboratoriet.

Rapporten må ikke gjengis, unntatt i sin helhet, uten laboratoriets skriftlige godkjenning. Resultatene gjelder kun for de(n) undersøkte prøven(e).

Eurofins er ikke ansvarlig for informasjon oppgitt fra kunde, eller i de tilfeller hvor oppgitt informasjon kan påvirke gyldigheten til analyseresultatene.

Resultater gjelder prøven slik den ble mottatt hos laboratoriet.

a)	Alifater C5-C6	< 7.0 mg/kg TS	7	SPI 2011
a)	Alifater >C6-C8	< 7.0 mg/kg TS	7	SPI 2011
a)*	Alifater >C8-C10	< 3.0 mg/kg TS	3	SPI 2011
a)	Alifater >C10-C12	< 5.0 mg/kg TS	5	SPI 2011
a)	Alifater >C12-C16	< 5.0 mg/kg TS	5	SPI 2011
a)	Alifater >C16-C35	29 mg/kg TS	10	30% SPI 2011
<b>a)</b>	<b>Sum alifater C5-C35 og C12-C35</b>			
a)	Alifater C5-C35	29 mg/kg TS	20	Internal Method Calculated from analyzed value
a)	Alifater >C12-C35	29 mg/kg TS	8	Internal Method Calculated from analyzed value
a)*	Aromater >C8-C10	< 4.0 mg/kg TS	4	SPI 2011
a)	Aromater >C10-C16	< 0.90 mg/kg TS	0.9	SPI 2011
a)	Aromater >C16-C35	< 0.50 mg/kg TS	1	Internal Method Calculated from analyzed value
a)	Methylchrysener/benzo(a)anthracener	< 0.50 mg/kg TS	0.5	TK 535 N 012
a)	Methylpyrene/fluoranthense	< 0.50 mg/kg TS	0.5	TK 535 N 012
<b>a)*</b>	<b>Alifater Oljetype</b>			
a)*	Oljetype < C10	Utgår		Kalkulering
a)*	Oljetype > C10	ospec		Kalkulering
<b>a)</b>	<b>PAH(16)</b>			
a)	Benzo[a]antracen	<30 µg/kg TS	30	SS-ISO 18287:2008, mod
a)	Krysen/Trifenylen	<30 µg/kg TS	30	SS-ISO 18287:2008, mod
a)	Benzo(b,k)fluoranten	<30 µg/kg TS	30	SS-ISO 18287:2008, mod
a)	Benzo[a]pyren	<30 µg/kg TS	30	SS-ISO 18287:2008, mod
a)	Indeno[1,2,3-cd]pyren	<30 µg/kg TS	30	SS-ISO 18287:2008, mod
a)	Dibenzo[a,h]antracen	<30 µg/kg TS	30	SS-ISO 18287:2008, mod
a)	Naftalen	<30 µg/kg TS	30	SS-ISO 18287:2008, mod
a)	Acenaftylen	<30 µg/kg TS	30	SS-ISO 18287:2008, mod
a)	Acenaften	<30 µg/kg TS	30	SS-ISO 18287:2008, mod
a)	Fluoren	<30 µg/kg TS	30	SS-ISO 18287:2008, mod
a)	Fenantren	<30 µg/kg TS	30	SS-ISO 18287:2008, mod
a)	Antracen	<30 µg/kg TS	30	SS-ISO 18287:2008, mod
a)	Fluoranten	<30 µg/kg TS	30	SS-ISO 18287:2008, mod
a)	Pyren	<30 µg/kg TS	30	SS-ISO 18287:2008, mod
a)	Benzo[ghi]perylene	<30 µg/kg TS	30	SS-ISO 18287:2008, mod

**Tegnforklaring:**

\* Ikke omfattet av akkrediteringen    LOQ: Kvantifiseringsgrense    LOD: Deteksjonsgrense    MU: Måleusikkerhet    <: Mindre enn    >: Større enn  
 nd: Not detected/ ikke påvist.    Bakteriologiske resultater angitt som <1,<50 e.l. betyr «ikke påvist». Resultat «Påvist» betyr større enn LOQ/ LOD

Måleusikkerhet er angitt med dekningsfaktor k=2. Beslutningsregel for vurdering av om resultatet er utenfor grenseverdi/-området, er basert på enkle akseptkriterier «delt risiko» (w=0, <50% Probability of False Accept). Det henvises til [www.eurofins.no](http://www.eurofins.no) for nærmere beskrivelse.

For mikrobiologiske analyser oppgis konfidensintervallet. Ytterligere opplysninger om måleusikkerhet fås ved henvendelse til laboratoriet.

Rapporten må ikke gjengis, unntatt i sin helhet, uten laboratoriets skriftlige godkjenning. Resultatene gjelder kun for de(n) undersøkte prøven(e).

Eurofins er ikke ansvarlig for informasjon oppgitt fra kunde, eller i de tilfeller hvor oppgitt informasjon kan påvirke gyldigheten til analyseresultatene.

Resultater gjelder prøven slik den ble mottatt hos laboratoriet.

<b>a)* Summeringer PAH</b>				
a)*	Sum karsinogene PAH	nd		Internal Method Calculated from analyzed value
a)*	Sum PAH(16) EPA	nd		Internal Method Calculated from analyzed value
<b>a) PCB(7)</b>				
a)	PCB 28	<1.5 µg/kg TS	1.5	SS-EN 16167:2018+AC:201 9 mod.
a)	PCB 52	<1.5 µg/kg TS	1.5	SS-EN 16167:2018+AC:201 9 mod.
a)	PCB 101	<1.5 µg/kg TS	1.5	SS-EN 16167:2018+AC:201 9 mod.
a)	PCB 118	<1.5 µg/kg TS	1.5	SS-EN 16167:2018+AC:201 9 mod.
a)	PCB 138	<1.5 µg/kg TS	1.5	SS-EN 16167:2018+AC:201 9 mod.
a)	PCB 153	<1.5 µg/kg TS	1.5	SS-EN 16167:2018+AC:201 9 mod.
a)	PCB 180	<1.5 µg/kg TS	1.5	SS-EN 16167:2018+AC:201 9 mod.
a)	Sum 7 PCB	nd		SS-EN 16167:2018+AC:201 9 mod.
<b>b) Forbehandling knusing/kverning</b>				
b)	Homogenisering, knusing	1.0		SS-EN 15002:2015

**Utførende laboratorium/ Underleverandør:**

a)\* Eurofins Environment Sweden AB (Lidköping), Box 887, Sjöhagsg. 3, SE-53119, Lidköping

a) Eurofins Environment Sweden AB (Lidköping), Box 887, Sjöhagsg. 3, SE-53119, Lidköping ISO/IEC 17025:2017 SWEDAC 1125,

b) Eurofins Biofuel &amp;Energy Testing Sweden(Lidköping), Sjöhagsgatan 3, 531 40, Lidköping ISO/IEC 17025:2017 SWEDAC 1820,

**Stavanger 10.12.2025**


Stig Tjomsland

Kundeveileder (ASM)

**Tegnforklaring:**

\* Ikke omfattet av akkrediteringen    LOQ: Kvantifiseringsgrense    LOD: Deteksjonsgrense    MU: Måleusikkerhet    <: Mindre enn    >: Større enn  
 nd: Not detected/ ikke påvist.    Bakteriologiske resultater angitt som <1,<50 e.l. betyr «ikke påvist». Resultat «Påvist» betyr større enn LOQ/ LOD

Måleusikkerhet er angitt med dekningsfaktor k=2. Beslutningsregel for vurdering av om resultatet er utenfor grenseverdi/-området, er basert på enkle akseptkriterier «delt risiko» (w=0, <50% Probability of False Accept). Det henvises til [www.eurofins.no](http://www.eurofins.no) for nærmere beskrivelse.

For mikrobiologiske analyser oppgis konfidensintervallet. Ytterligere opplysninger om måleusikkerhet fås ved henvendelse til laboratoriet.

Rapporten må ikke gjengis, unntatt i sin helhet, uten laboratoriets skriftlige godkjenning. Resultatene gjelder kun for de(n) undersøkte prøven(e).

Eurofins er ikke ansvarlig for informasjon oppgitt fra kunde, eller i de tilfeller hvor oppgitt informasjon kan påvirke gyldigheten til analyseresultatene.

Resultater gjelder prøven slik den ble mottatt hos laboratoriet.

Ecofact AS  
Stokkamyrveien 13  
4313 Sandnes  
Attn: Åsne Omdal

## ANALYSERAPPORT

Prøvenr.:	436-2025-1202-032	Prøvetakingsdato:	28.11.2025		
Prøvetype:	Betong	Prøvetaker:	Sofie Palmstrøm		
Prøvemerkning:	3	Analysestartdato:	02.12.2025		
Analyse	Resultat	Enhet	LOQ	MU	Metode
a) Tørrstoff i jord					
a) Tørrstoff	94.5	%	0.1	10%	SS-EN 12880:2000 mod.
a) Arsen (As)	1.1	mg/kg TS	0.95	30%	SS 28311:2017mod/SS-EN ISO 17294-2:2023
a) Bly (Pb)	6.9	mg/kg TS	0.95	25%	SS 28311:2017mod/SS-EN ISO 17294-2:2023
a) Kadmium (Cd)	< 0.20	mg/kg TS	0.2		SS 28311:2017mod/SS-EN ISO 17294-2:2023
a)* Kobber (Cu)	21	mg/kg TS	0.48	25%	SS 28311:2017mod/SS-EN ISO 17294-2:2023
a)* Krom (Cr)	27	mg/kg TS	0.48	35%	SS 28311:2017mod/SS-EN ISO 17294-2:2023
a)* Kvikksølv (Hg)	< 0.0096	mg/kg TS	0.0096		SS 28311:2017mod/SS-EN ISO 17294-2:2023
a)* Nikkel (Ni)	11	mg/kg TS	0.48	25%	SS 28311:2017mod/SS-EN ISO 17294-2:2023
a)* Sink (Zn)	34	mg/kg TS	2.1	25%	SS 28311:2017mod/SS-EN ISO 17294-2:2023
a) Krom (VI)	8.0	mg/kg TS	0.21	40%	ISO 15192:2010

### Tegnforklaring:

\* Ikke omfattet av akkrediteringen LOQ: Kvantifiseringsgrense LOD: Deteksjonsgrense MU: Måleusikkerhet <: Mindre enn >: Større enn  
nd: Not detected/ ikke påvist. Bakteriologiske resultater angitt som <1,<50 e.l. betyr «ikke påvist». Resultat «Påvist» betyr større enn LOQ/ LOD

Måleusikkerhet er angitt med dekningsfaktor k=2. Beslutningsregel for vurdering av om resultatet er utenfor grenseverdi/-området, er basert på enkle akseptkriterier «delt risiko» (w=0, <50% Probability of False Accept). Det henvises til [www.eurofins.no](http://www.eurofins.no) for nærmere beskrivelse.

For mikrobiologiske analyser oppgis konfidensintervallet. Ytterligere opplysninger om måleusikkerhet fås ved henvendelse til laboratoriet.

Rapporten må ikke gjengis, unntatt i sin helhet, uten laboratoriets skriftlige godkjenning. Resultatene gjelder kun for de(n) undersøkte prøven(e).

Eurofins er ikke ansvarlig for informasjon oppgitt fra kunde, eller i de tilfeller hvor oppgitt informasjon kan påvirke gyldigheten til analyseresultatene.

Resultater gjelder prøven slik den ble mottatt hos laboratoriet.

a)	Alifater C5-C6	< 7.0 mg/kg TS	7	SPI 2011
a)	Alifater >C6-C8	< 7.0 mg/kg TS	7	SPI 2011
a)*	Alifater >C8-C10	< 3.0 mg/kg TS	3	SPI 2011
a)	Alifater >C10-C12	< 5.0 mg/kg TS	5	SPI 2011
a)	Alifater >C12-C16	9.5 mg/kg TS	5	30% SPI 2011
a)	Alifater >C16-C35	140 mg/kg TS	10	30% SPI 2011
<b>a)</b>	<b>Sum alifater C5-C35 og C12-C35</b>			
a)	Alifater C5-C35	150 mg/kg TS	20	Internal Method Calculated from analyzed value
a)	Alifater >C12-C35	150 mg/kg TS	8	Internal Method Calculated from analyzed value
a)*	Aromater >C8-C10	< 4.0 mg/kg TS	4	SPI 2011
a)	Aromater >C10-C16	< 0.90 mg/kg TS	0.9	SPI 2011
a)	Aromater >C16-C35	< 0.50 mg/kg TS	1	Internal Method Calculated from analyzed value
a)	Methylchrysener/benzo(a)anthracener	< 0.50 mg/kg TS	0.5	TK 535 N 012
a)	Methylpyrene/fluoranthense	< 0.50 mg/kg TS	0.5	TK 535 N 012
<b>a)*</b>	<b>Alifater Oljetype</b>			
a)*	Oljetype < C10	Utgår		Kalkulering
a)*	Oljetype > C10	lett gasolj. ospec		Kalkulering
<b>a)</b>	<b>PAH(16)</b>			
a)	Benzo[a]antracen	<30 µg/kg TS	30	SS-ISO 18287:2008, mod
a)	Krysen/Trifenylen	<30 µg/kg TS	30	SS-ISO 18287:2008, mod
a)	Benzo(b,k)fluoranten	<30 µg/kg TS	30	SS-ISO 18287:2008, mod
a)	Benzo[a]pyren	<30 µg/kg TS	30	SS-ISO 18287:2008, mod
a)	Indeno[1,2,3-cd]pyren	<30 µg/kg TS	30	SS-ISO 18287:2008, mod
a)	Dibenzo[a,h]antracen	<30 µg/kg TS	30	SS-ISO 18287:2008, mod
a)	Naftalen	<30 µg/kg TS	30	SS-ISO 18287:2008, mod
a)	Acenaftylen	<30 µg/kg TS	30	SS-ISO 18287:2008, mod
a)	Acenaften	<30 µg/kg TS	30	SS-ISO 18287:2008, mod
a)	Fluoren	<30 µg/kg TS	30	SS-ISO 18287:2008, mod
a)	Fenantren	61 µg/kg TS	30	30% SS-ISO 18287:2008, mod
a)	Antracen	<30 µg/kg TS	30	SS-ISO 18287:2008, mod
a)	Fluoranten	<30 µg/kg TS	30	SS-ISO 18287:2008, mod
a)	Pyren	<30 µg/kg TS	30	SS-ISO 18287:2008, mod
a)	Benzo[ghi]perylene	<30 µg/kg TS	30	SS-ISO 18287:2008, mod

**Tegnforklaring:**

\* Ikke omfattet av akkrediteringen LOQ: Kvantifiseringsgrense LOD: Deteksjonsgrense MU: Målesikkerhet <: Mindre enn >: Større enn  
 nd: Not detected/ ikke påvist. Bakteriologiske resultater angitt som <1,<50 e.l. betyr «ikke påvist». Resultat «Påvist» betyr større enn LOQ/ LOD

Målesikkerhet er angitt med dekningsfaktor k=2. Beslutningsregel for vurdering av om resultatet er utenfor grenseverdi/-området, er basert på enkle akseptkriterier «delt risiko» (w=0, <50% Probability of False Accept). Det henvises til [www.eurofins.no](http://www.eurofins.no) for nærmere beskrivelse.

For mikrobiologiske analyser oppgis konfidensintervallet. Ytterligere opplysninger om målesikkerhet fås ved henvendelse til laboratoriet.

Rapporten må ikke gjengis, unntatt i sin helhet, uten laboratoriets skriftlige godkjenning. Resultatene gjelder kun for de(n) undersøkte prøven(e).

Eurofins er ikke ansvarlig for informasjon oppgitt fra kunde, eller i de tilfeller hvor oppgitt informasjon kan påvirke gyldigheten til analyseresultatene.

Resultater gjelder prøven slik den ble mottatt hos laboratoriet.

<b>a)* Summeringer PAH</b>			
a)* Sum karsinogene PAH	nd		Internal Method Calculated from analyzed value
a)* Sum PAH(16) EPA	61 µg/kg TS		Internal Method Calculated from analyzed value
<b>a) PCB(7)</b>			
a) PCB 28	<1.5 µg/kg TS	1.5	SS-EN 16167:2018+AC:201 9 mod.
a) PCB 52	<1.5 µg/kg TS	1.5	SS-EN 16167:2018+AC:201 9 mod.
a) PCB 101	<1.5 µg/kg TS	1.5	SS-EN 16167:2018+AC:201 9 mod.
a) PCB 118	<1.5 µg/kg TS	1.5	SS-EN 16167:2018+AC:201 9 mod.
a) PCB 138	<1.5 µg/kg TS	1.5	SS-EN 16167:2018+AC:201 9 mod.
a) PCB 153	<1.5 µg/kg TS	1.5	SS-EN 16167:2018+AC:201 9 mod.
a) PCB 180	<1.5 µg/kg TS	1.5	SS-EN 16167:2018+AC:201 9 mod.
a) Sum 7 PCB	nd		SS-EN 16167:2018+AC:201 9 mod.
<b>b) Forbehandling knusing/kverning</b>			
b) Homogenisering, knusing	1.0		SS-EN 15002:2015

**Utførende laboratorium/ Underleverandør:**

- a)\* Eurofins Environment Sweden AB (Lidköping), Box 887, Sjöhagsg. 3, SE-53119, Lidköping  
a) Eurofins Environment Sweden AB (Lidköping), Box 887, Sjöhagsg. 3, SE-53119, Lidköping ISO/IEC 17025:2017 SWEDAC 1125,  
b) Eurofins Biofuel &Energy Testing Sweden(Lidköping), Sjöhagsgatan 3, 531 40, Lidköping ISO/IEC 17025:2017 SWEDAC 1820,

**Stavanger 10.12.2025**


Stig Tjomsland

Kundeveileder (ASM)

**Tegnforklaring:**

\* Ikke omfattet av akkrediteringen    LOQ: Kvantifiseringsgrense    LOD: Deteksjonsgrense    MU: Måleusikkerhet    <: Mindre enn    >: Større enn  
nd: Not detected/ ikke påvist.    Bakteriologiske resultater angitt som <1,<50 e.l. betyr «ikke påvist». Resultat «Påvist» betyr større enn LOQ/ LOD

Måleusikkerhet er angitt med dekningsfaktor k=2. Beslutningsregel for vurdering av om resultatet er utenfor grenseverdi/-området, er basert på enkle akseptkriterier «delt risiko» (w=0, <50% Probability of False Accept). Det henvises til [www.eurofins.no](http://www.eurofins.no) for nærmere beskrivelse.

For mikrobiologiske analyser oppgis konfidensintervallet. Ytterligere opplysninger om måleusikkerhet fås ved henvendelse til laboratoriet.

Rapporten må ikke gjengis, unntatt i sin helhet, uten laboratoriets skriftlige godkjenning. Resultatene gjelder kun for de(n) undersøkte prøven(e).

Eurofins er ikke ansvarlig for informasjon oppgitt fra kunde, eller i de tilfeller hvor oppgitt informasjon kan påvirke gyldigheten til analyseresultatene.

Resultater gjelder prøven slik den ble mottatt hos laboratoriet.

Ecofact AS  
Stokkamyrveien 13  
4313 Sandnes  
Attn: Åsne Omdal

**Eurofins Environment Testing Norway  
(Stavanger)**

F. reg. NO9 651 416 18

Fabrikkveien 10

4033 Stavanger

Tlf: +47 94 50 42 52

stavanger@etn.eurofins.com

**AR-25-ML-013896-01**

**EUNOST-00091527**

Prøvemottak: 02.12.2025

Temperatur:

Analyseperiode: 02.12.2025 12:03 -  
10.12.2025 10:48

Referanse: 3711

## ANALYSERAPPORT

Prøvenr.:	436-2025-1202-033	Prøvetakingsdato:	28.11.2025		
Prøvetype:	Betong	Prøvetaker:	Sofie Palmstrøm		
Prøvemerkning:	4	Analysestartdato:	02.12.2025		
Analyse	Resultat	Enhet	LOQ	MU	Metode
a) Tørrstoff i jord					
a) Tørrstoff	95.8	%	0.1	10%	SS-EN 12880:2000 mod.
a) Arsen (As)	1.5	mg/kg TS	0.94	30%	SS 28311:2017mod/SS-EN ISO 17294-2:2023
a) Bly (Pb)	4.8	mg/kg TS	0.94	25%	SS 28311:2017mod/SS-EN ISO 17294-2:2023
a) Kadmium (Cd)	< 0.19	mg/kg TS	0.19		SS 28311:2017mod/SS-EN ISO 17294-2:2023
a)* Kobber (Cu)	7.4	mg/kg TS	0.47	25%	SS 28311:2017mod/SS-EN ISO 17294-2:2023
a)* Krom (Cr)	61	mg/kg TS	0.47	35%	SS 28311:2017mod/SS-EN ISO 17294-2:2023
a)* Kvikksølv (Hg)	< 0.0094	mg/kg TS	0.0094		SS 28311:2017mod/SS-EN ISO 17294-2:2023
a)* Nikkel (Ni)	16	mg/kg TS	0.47	25%	SS 28311:2017mod/SS-EN ISO 17294-2:2023
a)* Sink (Zn)	36	mg/kg TS	2.1	25%	SS 28311:2017mod/SS-EN ISO 17294-2:2023
a) Krom (VI)	23	mg/kg TS	0.21	40%	ISO 15192:2010

### Tegnforklaring:

\* Ikke omfattet av akkrediteringen    LOQ: Kvantifiseringsgrense    LOD: Deteksjonsgrense    MU: Måleusikkerhet    <: Mindre enn    >: Større enn  
nd: Not detected/ ikke påvist.    Bakteriologiske resultater angitt som <1,<50 e.l. betyr «ikke påvist». Resultat «Påvist» betyr større enn LOQ/ LOD

Måleusikkerhet er angitt med dekningsfaktor k=2. Beslutningsregel for vurdering av om resultatet er utenfor grenseverdi/-området, er basert på enkle akseptkriterier «delt risiko» (w=0, <50% Probability of False Accept). Det henvises til [www.eurofins.no](http://www.eurofins.no) for nærmere beskrivelse.

For mikrobiologiske analyser oppgis konfidensintervallet. Ytterligere opplysninger om måleusikkerhet fås ved henvendelse til laboratoriet.

Rapporten må ikke gjengis, unntatt i sin helhet, uten laboratoriets skriftlige godkjenning. Resultatene gjelder kun for de(n) undersøkte prøven(e).

Eurofins er ikke ansvarlig for informasjon oppgitt fra kunde, eller i de tilfeller hvor oppgitt informasjon kan påvirke gyldigheten til analyseresultatene.

Resultater gjelder prøven slik den ble mottatt hos laboratoriet.



a)	Alifater C5-C6	< 7.0 mg/kg TS	7	SPI 2011
a)	Alifater >C6-C8	< 7.0 mg/kg TS	7	SPI 2011
a)*	Alifater >C8-C10	< 3.0 mg/kg TS	3	SPI 2011
a)	Alifater >C10-C12	< 5.0 mg/kg TS	5	SPI 2011
a)	Alifater >C12-C16	< 5.0 mg/kg TS	5	SPI 2011
a)	Alifater >C16-C35	210 mg/kg TS	10	30% SPI 2011
<b>a) Sum alifater C5-C35 og C12-C35</b>				
a)	Alifater C5-C35	210 mg/kg TS	20	Internal Method Calculated from analyzed value
a)	Alifater >C12-C35	210 mg/kg TS	8	Internal Method Calculated from analyzed value
a)*	Aromater >C8-C10	< 4.0 mg/kg TS	4	SPI 2011
a)	Aromater >C10-C16	< 0.90 mg/kg TS	0.9	SPI 2011
a)	Aromater >C16-C35	< 0.50 mg/kg TS	1	Internal Method Calculated from analyzed value
a)	Methylchrysener/benzo(a)anthracener	< 0.50 mg/kg TS	0.5	TK 535 N 012
a)	Methylpyrene/fluoranthense	< 0.50 mg/kg TS	0.5	TK 535 N 012
<b>a)* Alifater Oljetype</b>				
a)*	Oljetype < C10	Utgår		Kalkulering
a)*	Oljetype > C10	motorolja		Kalkulering
<b>a) PAH(16)</b>				
a)	Benzo[a]antracen	<30 µg/kg TS	30	SS-ISO 18287:2008, mod
a)	Krysen/Trifenylen	<30 µg/kg TS	30	SS-ISO 18287:2008, mod
a)	Benzo(b,k)fluoranten	<30 µg/kg TS	30	SS-ISO 18287:2008, mod
a)	Benzo[a]pyren	<30 µg/kg TS	30	SS-ISO 18287:2008, mod
a)	Indeno[1,2,3-cd]pyren	<30 µg/kg TS	30	SS-ISO 18287:2008, mod
a)	Dibenzo[a,h]antracen	<30 µg/kg TS	30	SS-ISO 18287:2008, mod
a)	Naftalen	<30 µg/kg TS	30	SS-ISO 18287:2008, mod
a)	Acenaftylen	<30 µg/kg TS	30	SS-ISO 18287:2008, mod
a)	Acenaften	<30 µg/kg TS	30	SS-ISO 18287:2008, mod
a)	Fluoren	<30 µg/kg TS	30	SS-ISO 18287:2008, mod
a)	Fenantren	<30 µg/kg TS	30	SS-ISO 18287:2008, mod
a)	Antracen	<30 µg/kg TS	30	SS-ISO 18287:2008, mod
a)	Fluoranten	<30 µg/kg TS	30	SS-ISO 18287:2008, mod
a)	Pyren	<30 µg/kg TS	30	SS-ISO 18287:2008, mod
a)	Benzo[ghi]perylene	<30 µg/kg TS	30	SS-ISO 18287:2008, mod

**Tegnforklaring:**

\* Ikke omfattet av akkrediteringen    LOQ: Kvantifiseringsgrense    LOD: Deteksjonsgrense    MU: Måleusikkerhet    <: Mindre enn    >: Større enn  
 nd: Not detected/ ikke påvist.    Bakteriologiske resultater angitt som <1,<50 e.l. betyr «ikke påvist». Resultat «Påvist» betyr større enn LOQ/ LOD

Måleusikkerhet er angitt med dekningsfaktor k=2. Beslutningsregel for vurdering av om resultatet er utenfor grenseverdi/-området, er basert på enkle akseptkriterier «delt risiko» (w=0, <50% Probability of False Accept). Det henvises til [www.eurofins.no](http://www.eurofins.no) for nærmere beskrivelse.

For mikrobiologiske analyser oppgis konfidensintervallet. Ytterligere opplysninger om måleusikkerhet fås ved henvendelse til laboratoriet.

Rapporten må ikke gjengis, unntatt i sin helhet, uten laboratoriets skriftlige godkjenning. Resultatene gjelder kun for de(n) undersøkte prøven(e).

Eurofins er ikke ansvarlig for informasjon oppgitt fra kunde, eller i de tilfeller hvor oppgitt informasjon kan påvirke gyldigheten til analyseresultatene.

Resultater gjelder prøven slik den ble mottatt hos laboratoriet.

<b>a)* Summeringer PAH</b>				
a)*	Sum karsinogene PAH	nd		Internal Method Calculated from analyzed value
a)*	Sum PAH(16) EPA	nd		Internal Method Calculated from analyzed value
<b>a) PCB(7)</b>				
a)	PCB 28	<1.5 µg/kg TS	1.5	SS-EN 16167:2018+AC:201 9 mod.
a)	PCB 52	<1.5 µg/kg TS	1.5	SS-EN 16167:2018+AC:201 9 mod.
a)	PCB 101	<1.5 µg/kg TS	1.5	SS-EN 16167:2018+AC:201 9 mod.
a)	PCB 118	<1.5 µg/kg TS	1.5	SS-EN 16167:2018+AC:201 9 mod.
a)	PCB 138	<1.5 µg/kg TS	1.5	SS-EN 16167:2018+AC:201 9 mod.
a)	PCB 153	<1.5 µg/kg TS	1.5	SS-EN 16167:2018+AC:201 9 mod.
a)	PCB 180	<1.5 µg/kg TS	1.5	SS-EN 16167:2018+AC:201 9 mod.
a)	Sum 7 PCB	nd		SS-EN 16167:2018+AC:201 9 mod.
<b>b) Forbehandling knusing/kverning</b>				
b)	Homogenisering, knusing	1.0		SS-EN 15002:2015

**Utførende laboratorium/ Underleverandør:**

- a)\* Eurofins Environment Sweden AB (Lidköping), Box 887, Sjöhagsg. 3, SE-53119, Lidköping  
a) Eurofins Environment Sweden AB (Lidköping), Box 887, Sjöhagsg. 3, SE-53119, Lidköping ISO/IEC 17025:2017 SWEDAC 1125,  
b) Eurofins Biofuel &Energy Testing Sweden(Lidköping), Sjöhagsgatan 3, 531 40, Lidköping ISO/IEC 17025:2017 SWEDAC 1820,

**Stavanger 10.12.2025**


Stig Tjomsland

Kundeveileder (ASM)

**Tegnforklaring:**

\* Ikke omfattet av akkrediteringen    LOQ: Kvantifiseringsgrense    LOD: Deteksjonsgrense    MU: Måleusikkerhet    <: Mindre enn    >: Større enn  
nd: Not detected/ ikke påvist.    Bakteriologiske resultater angitt som <1,<50 e.l. betyr «ikke påvist». Resultat «Påvist» betyr større enn LOQ/ LOD

Måleusikkerhet er angitt med dekningsfaktor k=2. Beslutningsregel for vurdering av om resultatet er utenfor grenseverdi/-området, er basert på enkle akseptkriterier «delt risiko» (w=0, <50% Probability of False Accept). Det henvises til [www.eurofins.no](http://www.eurofins.no) for nærmere beskrivelse.

For mikrobiologiske analyser oppgis konfidensintervallet. Ytterligere opplysninger om måleusikkerhet fås ved henvendelse til laboratoriet.

Rapporten må ikke gjengis, unntatt i sin helhet, uten laboratoriets skriftlige godkjenning. Resultatene gjelder kun for de(n) undersøkte prøven(e).

Eurofins er ikke ansvarlig for informasjon oppgitt fra kunde, eller i de tilfeller hvor oppgitt informasjon kan påvirke gyldigheten til analyseresultatene.

Resultater gjelder prøven slik den ble mottatt hos laboratoriet.

Ecofact AS  
Stokkamyrveien 13  
4313 Sandnes  
Attn: Åsne Omdal

## ANALYSERAPPORT

Prøvenr.:	436-2025-1202-034	Prøvetakingsdato:	28.11.2025		
Prøvetype:	Betong	Prøvetaker:	Sofie Palmstrøm		
Prøvemerkning:	5	Analysestartdato:	02.12.2025		
Analyse	Resultat	Enhet	LOQ	MU	Metode
a) Tørrstoff i jord					
a) Tørrstoff	94.8	%	0.1	10%	SS-EN 12880:2000 mod.
a) Arsen (As)	1.8	mg/kg TS	0.95	30%	SS 28311:2017mod/SS-EN ISO 17294-2:2023
a) Bly (Pb)	5.8	mg/kg TS	0.95	25%	SS 28311:2017mod/SS-EN ISO 17294-2:2023
a) Kadmium (Cd)	< 0.19	mg/kg TS	0.19		SS 28311:2017mod/SS-EN ISO 17294-2:2023
a)* Kobber (Cu)	10	mg/kg TS	0.47	25%	SS 28311:2017mod/SS-EN ISO 17294-2:2023
a)* Krom (Cr)	22	mg/kg TS	0.47	35%	SS 28311:2017mod/SS-EN ISO 17294-2:2023
a)* Kvikksølv (Hg)	< 0.0095	mg/kg TS	0.0095		SS 28311:2017mod/SS-EN ISO 17294-2:2023
a)* Nikkel (Ni)	11	mg/kg TS	0.47	25%	SS 28311:2017mod/SS-EN ISO 17294-2:2023
a)* Sink (Zn)	36	mg/kg TS	2.1	25%	SS 28311:2017mod/SS-EN ISO 17294-2:2023
a) Krom (VI)	3.7	mg/kg TS	0.21	40%	ISO 15192:2010

### Tegnforklaring:

\* Ikke omfattet av akkrediteringen LOQ: Kvantifiseringsgrense LOD: Deteksjonsgrense MU: Måleusikkerhet <: Mindre enn >: Større enn  
nd: Not detected/ ikke påvist. Bakteriologiske resultater angitt som <1,<50 e.l. betyr «ikke påvist». Resultat «Påvist» betyr større enn LOQ/ LOD

Måleusikkerhet er angitt med dekningsfaktor k=2. Beslutningsregel for vurdering av om resultatet er utenfor grenseverdi/-området, er basert på enkle akseptkriterier «delt risiko» (w=0, <50% Probability of False Accept). Det henvises til [www.eurofins.no](http://www.eurofins.no) for nærmere beskrivelse.

For mikrobiologiske analyser oppgis konfidensintervallet. Ytterligere opplysninger om måleusikkerhet fås ved henvendelse til laboratoriet.

Rapporten må ikke gjengis, unntatt i sin helhet, uten laboratoriets skriftlige godkjenning. Resultatene gjelder kun for de(n) undersøkte prøven(e).

Eurofins er ikke ansvarlig for informasjon oppgitt fra kunde, eller i de tilfeller hvor oppgitt informasjon kan påvirke gyldigheten til analyseresultatene.

Resultater gjelder prøven slik den ble mottatt hos laboratoriet.

a)	Alifater C5-C6	< 7.0 mg/kg TS	7	SPI 2011
a)	Alifater >C6-C8	< 7.0 mg/kg TS	7	SPI 2011
a)*	Alifater >C8-C10	< 3.0 mg/kg TS	3	SPI 2011
a)	Alifater >C10-C12	< 5.0 mg/kg TS	5	SPI 2011
a)	Alifater >C12-C16	< 5.0 mg/kg TS	5	SPI 2011
a)	Alifater >C16-C35	11 mg/kg TS	10	30% SPI 2011
<b>a)</b>	<b>Sum alifater C5-C35 og C12-C35</b>			
a)	Alifater C5-C35	11 mg/kg TS	20	Internal Method Calculated from analyzed value
a)	Alifater >C12-C35	11 mg/kg TS	8	Internal Method Calculated from analyzed value
a)*	Aromater >C8-C10	< 4.0 mg/kg TS	4	SPI 2011
a)	Aromater >C10-C16	< 0.90 mg/kg TS	0.9	SPI 2011
a)	Aromater >C16-C35	< 0.50 mg/kg TS	1	Internal Method Calculated from analyzed value
a)	Methylchrysener/benzo(a)anthracener	< 0.50 mg/kg TS	0.5	TK 535 N 012
a)	Methylpyrene/fluoranthense	< 0.50 mg/kg TS	0.5	TK 535 N 012
<b>a)*</b>	<b>Alifater Oljetype</b>			
a)*	Oljetype < C10	Utgår		Kalkulering
a)*	Oljetype > C10	ospec		Kalkulering
<b>a)</b>	<b>PAH(16)</b>			
a)	Benzo[a]antracen	<30 µg/kg TS	30	SS-ISO 18287:2008, mod
a)	Krysen/Trifenylen	<30 µg/kg TS	30	SS-ISO 18287:2008, mod
a)	Benzo(b,k)fluoranten	<30 µg/kg TS	30	SS-ISO 18287:2008, mod
a)	Benzo[a]pyren	<30 µg/kg TS	30	SS-ISO 18287:2008, mod
a)	Indeno[1,2,3-cd]pyren	<30 µg/kg TS	30	SS-ISO 18287:2008, mod
a)	Dibenzo[a,h]antracen	<30 µg/kg TS	30	SS-ISO 18287:2008, mod
a)	Naftalen	<30 µg/kg TS	30	SS-ISO 18287:2008, mod
a)	Acenaftylen	<30 µg/kg TS	30	SS-ISO 18287:2008, mod
a)	Acenaften	<30 µg/kg TS	30	SS-ISO 18287:2008, mod
a)	Fluoren	<30 µg/kg TS	30	SS-ISO 18287:2008, mod
a)	Fenantren	<30 µg/kg TS	30	SS-ISO 18287:2008, mod
a)	Antracen	<30 µg/kg TS	30	SS-ISO 18287:2008, mod
a)	Fluoranten	<30 µg/kg TS	30	SS-ISO 18287:2008, mod
a)	Pyren	<30 µg/kg TS	30	SS-ISO 18287:2008, mod
a)	Benzo[ghi]perylene	<30 µg/kg TS	30	SS-ISO 18287:2008, mod

**Tegnforklaring:**

\* Ikke omfattet av akkrediteringen LOQ: Kvantifiseringsgrense LOD: Deteksjonsgrense MU: Måleusikkerhet <: Mindre enn >: Større enn  
 nd: Not detected/ ikke påvist. Bakteriologiske resultater angitt som <1, <50 e.l. betyr «ikke påvist». Resultat «Påvist» betyr større enn LOQ/ LOD

Måleusikkerhet er angitt med dekningsfaktor k=2. Beslutningsregel for vurdering av om resultatet er utenfor grenseverdi/-området, er basert på enkle akseptkriterier «delt risiko» (w=0, <50% Probability of False Accept). Det henvises til [www.eurofins.no](http://www.eurofins.no) for nærmere beskrivelse.

For mikrobiologiske analyser oppgis konfidensintervallet. Ytterligere opplysninger om måleusikkerhet fås ved henvendelse til laboratoriet.

Rapporten må ikke gjengis, unntatt i sin helhet, uten laboratoriets skriftlige godkjenning. Resultatene gjelder kun for de(n) undersøkte prøven(e).

Eurofins er ikke ansvarlig for informasjon oppgitt fra kunde, eller i de tilfeller hvor oppgitt informasjon kan påvirke gyldigheten til analyseresultatene.

Resultater gjelder prøven slik den ble mottatt hos laboratoriet.

<b>a)* Summeringer PAH</b>				
a)*	Sum karsinogene PAH	nd		Internal Method Calculated from analyzed value
a)*	Sum PAH(16) EPA	nd		Internal Method Calculated from analyzed value
<b>a) PCB(7)</b>				
a)	PCB 28	<1.5 µg/kg TS	1.5	SS-EN 16167:2018+AC:201 9 mod.
a)	PCB 52	<1.5 µg/kg TS	1.5	SS-EN 16167:2018+AC:201 9 mod.
a)	PCB 101	<1.5 µg/kg TS	1.5	SS-EN 16167:2018+AC:201 9 mod.
a)	PCB 118	<1.5 µg/kg TS	1.5	SS-EN 16167:2018+AC:201 9 mod.
a)	PCB 138	<1.5 µg/kg TS	1.5	SS-EN 16167:2018+AC:201 9 mod.
a)	PCB 153	<1.5 µg/kg TS	1.5	SS-EN 16167:2018+AC:201 9 mod.
a)	PCB 180	<1.5 µg/kg TS	1.5	SS-EN 16167:2018+AC:201 9 mod.
a)	Sum 7 PCB	nd		SS-EN 16167:2018+AC:201 9 mod.
<b>b) Forbehandling knusing/kverning</b>				
b)	Homogenisering, knusing	1.0		SS-EN 15002:2015

**Utførende laboratorium/ Underleverandør:**

- a)\* Eurofins Environment Sweden AB (Lidköping), Box 887, Sjöhagsg. 3, SE-53119, Lidköping  
a) Eurofins Environment Sweden AB (Lidköping), Box 887, Sjöhagsg. 3, SE-53119, Lidköping ISO/IEC 17025:2017 SWEDAC 1125,  
b) Eurofins Biofuel &Energy Testing Sweden(Lidköping), Sjöhagsgatan 3, 531 40, Lidköping ISO/IEC 17025:2017 SWEDAC 1820,

**Stavanger 10.12.2025**


Stig Tjomsland

Kundeveileder (ASM)

**Tegnforklaring:**

\* Ikke omfattet av akkrediteringen    LOQ: Kvantifiseringsgrense    LOD: Deteksjonsgrense    MU: Måleusikkerhet    <: Mindre enn    >: Større enn  
nd: Not detected/ ikke påvist.    Bakteriologiske resultater angitt som <1,<50 e.l. betyr «ikke påvist». Resultat «Påvist» betyr større enn LOQ/ LOD

Måleusikkerhet er angitt med dekningsfaktor k=2. Beslutningsregel for vurdering av om resultatet er utenfor grenseverdi/-området, er basert på enkle akseptkriterier «delt risiko» (w=0, <50% Probability of False Accept). Det henvises til [www.eurofins.no](http://www.eurofins.no) for nærmere beskrivelse.

For mikrobiologiske analyser oppgis konfidensintervallet. Ytterligere opplysninger om måleusikkerhet fås ved henvendelse til laboratoriet.

Rapporten må ikke gjengis, unntatt i sin helhet, uten laboratoriets skriftlige godkjenning. Resultatene gjelder kun for de(n) undersøkte prøven(e).

Eurofins er ikke ansvarlig for informasjon oppgitt fra kunde, eller i de tilfeller hvor oppgitt informasjon kan påvirke gyldigheten til analyseresultatene.

Resultater gjelder prøven slik den ble mottatt hos laboratoriet.

Ecofact AS  
Stokkamyrveien 13  
4313 Sandnes  
Attn: Åsne Omdal

## ANALYSERAPPORT

Prøvenr.:	436-2025-1202-035	Prøvetakingsdato:	28.11.2025		
Prøvetype:	Betong	Prøvetaker:	Sofie Palmstrøm		
Prøvemerkning:	6	Analysestartdato:	02.12.2025		
Analyse	Resultat	Enhet	LOQ	MU	Metode
a) Tørrstoff i jord					
a) Tørrstoff	92.7	%	0.1	10%	SS-EN 12880:2000 mod.
a) Arsen (As)	2.1	mg/kg TS	0.97	30%	SS 28311:2017mod/SS-EN ISO 17294-2:2023
a) Bly (Pb)	13	mg/kg TS	0.97	25%	SS 28311:2017mod/SS-EN ISO 17294-2:2023
a) Kadmium (Cd)	< 0.20	mg/kg TS	0.2		SS 28311:2017mod/SS-EN ISO 17294-2:2023
a)* Kobber (Cu)	4.7	mg/kg TS	0.49	25%	SS 28311:2017mod/SS-EN ISO 17294-2:2023
a)* Krom (Cr)	15	mg/kg TS	0.49	35%	SS 28311:2017mod/SS-EN ISO 17294-2:2023
a)* Kvikksølv (Hg)	< 0.0098	mg/kg TS	0.0098		SS 28311:2017mod/SS-EN ISO 17294-2:2023
a)* Nikkel (Ni)	11	mg/kg TS	0.49	25%	SS 28311:2017mod/SS-EN ISO 17294-2:2023
a)* Sink (Zn)	37	mg/kg TS	2.2	25%	SS 28311:2017mod/SS-EN ISO 17294-2:2023
a) Krom (VI)	1.3	mg/kg TS	0.22	40%	ISO 15192:2010

### Tegnforklaring:

\* Ikke omfattet av akkrediteringen LOQ: Kvantifiseringsgrense LOD: Deteksjonsgrense MU: Måleusikkerhet <: Mindre enn >: Større enn  
nd: Not detected/ ikke påvist. Bakteriologiske resultater angitt som <1,<50 e.l. betyr «ikke påvist». Resultat «Påvist» betyr større enn LOQ/ LOD

Måleusikkerhet er angitt med dekningsfaktor k=2. Beslutningsregel for vurdering av om resultatet er utenfor grenseverdi/-området, er basert på enkle akseptkriterier «delt risiko» (w=0, <50% Probability of False Accept). Det henvises til [www.eurofins.no](http://www.eurofins.no) for nærmere beskrivelse.

For mikrobiologiske analyser oppgis konfidensintervallet. Ytterligere opplysninger om måleusikkerhet fås ved henvendelse til laboratoriet.

Rapporten må ikke gjengis, unntatt i sin helhet, uten laboratoriets skriftlige godkjenning. Resultatene gjelder kun for de(n) undersøkte prøven(e).

Eurofins er ikke ansvarlig for informasjon oppgitt fra kunde, eller i de tilfeller hvor oppgitt informasjon kan påvirke gyldigheten til analyseresultatene.

Resultater gjelder prøven slik den ble mottatt hos laboratoriet.

a)	Alifater C5-C6	< 7.0 mg/kg TS	7	SPI 2011
a)	Alifater >C6-C8	< 7.0 mg/kg TS	7	SPI 2011
a)*	Alifater >C8-C10	< 3.0 mg/kg TS	3	SPI 2011
a)	Alifater >C10-C12	< 5.0 mg/kg TS	5	SPI 2011
a)	Alifater >C12-C16	< 5.0 mg/kg TS	5	SPI 2011
a)	Alifater >C16-C35	< 10 mg/kg TS	10	SPI 2011
<b>a)</b>	<b>Sum alifater C5-C35 og C12-C35</b>			
a)	Alifater C5-C35	nd		Internal Method Calculated from analyzed value
a)	Alifater >C12-C35	nd		Internal Method Calculated from analyzed value
a)*	Aromater >C8-C10	< 4.0 mg/kg TS	4	SPI 2011
a)	Aromater >C10-C16	< 0.90 mg/kg TS	0.9	SPI 2011
a)	Aromater >C16-C35	< 0.50 mg/kg TS	1	Internal Method Calculated from analyzed value
a)	Methylchrysener/benzo(a)anthracener	< 0.50 mg/kg TS	0.5	TK 535 N 012
a)	Methylpyrene/fluoranthense	< 0.50 mg/kg TS	0.5	TK 535 N 012
<b>a)*</b>	<b>Alifater Oljetype</b>			
a)*	Oljetype < C10	Utgår		Kalkulering
a)*	Oljetype > C10	Utgår		Kalkulering
<b>a)</b>	<b>PAH(16)</b>			
a)	Benzo[a]antracen	<30 µg/kg TS	30	SS-ISO 18287:2008, mod
a)	Krysen/Trifenylen	<30 µg/kg TS	30	SS-ISO 18287:2008, mod
a)	Benzo(b,k)fluoranten	<30 µg/kg TS	30	SS-ISO 18287:2008, mod
a)	Benzo[a]pyren	<30 µg/kg TS	30	SS-ISO 18287:2008, mod
a)	Indeno[1,2,3-cd]pyren	<30 µg/kg TS	30	SS-ISO 18287:2008, mod
a)	Dibenzo[a,h]antracen	<30 µg/kg TS	30	SS-ISO 18287:2008, mod
a)	Naftalen	<30 µg/kg TS	30	SS-ISO 18287:2008, mod
a)	Acenaftylen	<30 µg/kg TS	30	SS-ISO 18287:2008, mod
a)	Acenaften	<30 µg/kg TS	30	SS-ISO 18287:2008, mod
a)	Fluoren	<30 µg/kg TS	30	SS-ISO 18287:2008, mod
a)	Fenantren	<30 µg/kg TS	30	SS-ISO 18287:2008, mod
a)	Antracen	<30 µg/kg TS	30	SS-ISO 18287:2008, mod
a)	Fluoranten	<30 µg/kg TS	30	SS-ISO 18287:2008, mod
a)	Pyren	<30 µg/kg TS	30	SS-ISO 18287:2008, mod
a)	Benzo[ghi]perylene	<30 µg/kg TS	30	SS-ISO 18287:2008, mod

**Tegnforklaring:**

\* Ikke omfattet av akkrediteringen    LOQ: Kvantifiseringsgrense    LOD: Deteksjonsgrense    MU: Måleusikkerhet    <: Mindre enn    >: Større enn  
 nd: Not detected/ ikke påvist.    Bakteriologiske resultater angitt som <1,<50 e.l. betyr «ikke påvist». Resultat «Påvist» betyr større enn LOQ/ LOD

Måleusikkerhet er angitt med dekningsfaktor k=2. Beslutningsregel for vurdering av om resultatet er utenfor grenseverdi/-området, er basert på enkle akseptkriterier «delt risiko» (w=0, <50% Probability of False Accept). Det henvises til [www.eurofins.no](http://www.eurofins.no) for nærmere beskrivelse.

For mikrobiologiske analyser oppgis konfidensintervallet. Ytterligere opplysninger om måleusikkerhet fås ved henvendelse til laboratoriet.

Rapporten må ikke gjengis, unntatt i sin helhet, uten laboratoriets skriftlige godkjenning. Resultatene gjelder kun for de(n) undersøkte prøven(e).

Eurofins er ikke ansvarlig for informasjon oppgitt fra kunde, eller i de tilfeller hvor oppgitt informasjon kan påvirke gyldigheten til analyseresultatene.

Resultater gjelder prøven slik den ble mottatt hos laboratoriet.



<b>a)* Summeringer PAH</b>				
a)*	Sum karsinogene PAH	nd		Internal Method Calculated from analyzed value
a)*	Sum PAH(16) EPA	nd		Internal Method Calculated from analyzed value
<b>a) PCB(7)</b>				
a)	PCB 28	<1.5 µg/kg TS	1.5	SS-EN 16167:2018+AC:201 9 mod.
a)	PCB 52	<1.5 µg/kg TS	1.5	SS-EN 16167:2018+AC:201 9 mod.
a)	PCB 101	<1.5 µg/kg TS	1.5	SS-EN 16167:2018+AC:201 9 mod.
a)	PCB 118	<1.5 µg/kg TS	1.5	SS-EN 16167:2018+AC:201 9 mod.
a)	PCB 138	<1.5 µg/kg TS	1.5	SS-EN 16167:2018+AC:201 9 mod.
a)	PCB 153	<1.5 µg/kg TS	1.5	SS-EN 16167:2018+AC:201 9 mod.
a)	PCB 180	<1.5 µg/kg TS	1.5	SS-EN 16167:2018+AC:201 9 mod.
a)	Sum 7 PCB	nd		SS-EN 16167:2018+AC:201 9 mod.
<b>b) Forbehandling knusing/kverning</b>				
b)	Homogenisering, knusing	1.0		SS-EN 15002:2015

**Utførende laboratorium/ Underleverandør:**

- a)\* Eurofins Environment Sweden AB (Lidköping), Box 887, Sjöhagsg. 3, SE-53119, Lidköping  
a) Eurofins Environment Sweden AB (Lidköping), Box 887, Sjöhagsg. 3, SE-53119, Lidköping ISO/IEC 17025:2017 SWEDAC 1125,  
b) Eurofins Biofuel &Energy Testing Sweden(Lidköping), Sjöhagsgatan 3, 531 40, Lidköping ISO/IEC 17025:2017 SWEDAC 1820,

**Stavanger 10.12.2025**


Stig Tjomsland

Kundeveileder (ASM)

**Tegnforklaring:**

\* Ikke omfattet av akkrediteringen    LOQ: Kvantifiseringsgrense    LOD: Deteksjonsgrense    MU: Måleusikkerhet    <: Mindre enn    >: Større enn  
nd: Not detected/ ikke påvist.    Bakteriologiske resultater angitt som <1,<50 e.l. betyr «ikke påvist». Resultat «Påvist» betyr større enn LOQ/ LOD

Måleusikkerhet er angitt med dekningsfaktor k=2. Beslutningsregel for vurdering av om resultatet er utenfor grenseverdi/-området, er basert på enkle akseptkriterier «delt risiko» (w=0, <50% Probability of False Accept). Det henvises til [www.eurofins.no](http://www.eurofins.no) for nærmere beskrivelse.

For mikrobiologiske analyser oppgis konfidensintervallet. Ytterligere opplysninger om måleusikkerhet fås ved henvendelse til laboratoriet.

Rapporten må ikke gjengis, unntatt i sin helhet, uten laboratoriets skriftlige godkjenning. Resultatene gjelder kun for de(n) undersøkte prøven(e).

Eurofins er ikke ansvarlig for informasjon oppgitt fra kunde, eller i de tilfeller hvor oppgitt informasjon kan påvirke gyldigheten til analyseresultatene.

Resultater gjelder prøven slik den ble mottatt hos laboratoriet.

Ecofact AS  
Stokkamyrveien 13  
4313 Sandnes  
Attn: Åsne Omdal

**Eurofins Environment Testing Norway  
(Stavanger)**

F. reg. NO9 651 416 18  
Fabrikkveien 10  
4033 Stavanger

Tlf: +47 94 50 42 52  
stavanger@etn.eurofins.com

**AR-25-ML-013899-01**

**EUNOST-00091527**

Prøvemottak: 02.12.2025  
Temperatur:  
Analyseperiode: 02.12.2025 12:03 -  
10.12.2025 10:48

Referanse: 3711

## ANALYSERAPPORT

Prøvenr.:	436-2025-1202-036	Prøvetakingsdato:	28.11.2025		
Prøvetype:	Betong	Prøvetaker:	Sofie Palmstrøm		
Prøvemerkning:	7	Analysestartdato:	02.12.2025		
Analyse	Resultat	Enhet	LOQ	MU	Metode
a) Tørrstoff i jord					
a) Tørrstoff	94.5	%	0.1	10%	SS-EN 12880:2000 mod.
a) Arsen (As)	1.8	mg/kg TS	0.95	30%	SS 28311:2017mod/SS-EN ISO 17294-2:2023
a) Bly (Pb)	5.9	mg/kg TS	0.95	25%	SS 28311:2017mod/SS-EN ISO 17294-2:2023
a) Kadmium (Cd)	< 0.20	mg/kg TS	0.2		SS 28311:2017mod/SS-EN ISO 17294-2:2023
a)* Kobber (Cu)	11	mg/kg TS	0.48	25%	SS 28311:2017mod/SS-EN ISO 17294-2:2023
a)* Krom (Cr)	28	mg/kg TS	0.48	35%	SS 28311:2017mod/SS-EN ISO 17294-2:2023
a)* Kvikksølv (Hg)	< 0.0096	mg/kg TS	0.0096		SS 28311:2017mod/SS-EN ISO 17294-2:2023
a)* Nikkel (Ni)	15	mg/kg TS	0.48	25%	SS 28311:2017mod/SS-EN ISO 17294-2:2023
a)* Sink (Zn)	38	mg/kg TS	2.1	25%	SS 28311:2017mod/SS-EN ISO 17294-2:2023
a) Krom (VI)	3.6	mg/kg TS	0.21	40%	ISO 15192:2010

### Tegnforklaring:

\* Ikke omfattet av akkrediteringen LOQ: Kvantifiseringsgrense LOD: Deteksjonsgrense MU: Måleusikkerhet <: Mindre enn >: Større enn  
nd: Not detected/ ikke påvist. Bakteriologiske resultater angitt som <1,<50 e.l. betyr «ikke påvist». Resultat «Påvist» betyr større enn LOQ/ LOD

Måleusikkerhet er angitt med dekningsfaktor k=2. Beslutningsregel for vurdering av om resultatet er utenfor grenseverdi/-området, er basert på enkle akseptkriterier «delt risiko» (w=0, <50% Probability of False Accept). Det henvises til [www.eurofins.no](http://www.eurofins.no) for nærmere beskrivelse.

For mikrobiologiske analyser oppgis konfidensintervallet. Ytterligere opplysninger om måleusikkerhet fås ved henvendelse til laboratoriet.

Rapporten må ikke gjengis, unntatt i sin helhet, uten laboratoriets skriftlige godkjenning. Resultatene gjelder kun for de(n) undersøkte prøven(e).

Eurofins er ikke ansvarlig for informasjon oppgitt fra kunde, eller i de tilfeller hvor oppgitt informasjon kan påvirke gyldigheten til analyseresultatene.

Resultater gjelder prøven slik den ble mottatt hos laboratoriet.

a)	Alifater C5-C6	< 7.0 mg/kg TS	7	SPI 2011
a)	Alifater >C6-C8	< 7.0 mg/kg TS	7	SPI 2011
a)*	Alifater >C8-C10	< 3.0 mg/kg TS	3	SPI 2011
a)	Alifater >C10-C12	< 5.0 mg/kg TS	5	SPI 2011
a)	Alifater >C12-C16	< 5.0 mg/kg TS	5	SPI 2011
a)	Alifater >C16-C35	< 10 mg/kg TS	10	SPI 2011
<b>a)</b>	<b>Sum alifater C5-C35 og C12-C35</b>			
a)	Alifater C5-C35	nd		Internal Method Calculated from analyzed value
a)	Alifater >C12-C35	nd		Internal Method Calculated from analyzed value
a)*	Aromater >C8-C10	< 4.0 mg/kg TS	4	SPI 2011
a)	Aromater >C10-C16	< 0.90 mg/kg TS	0.9	SPI 2011
a)	Aromater >C16-C35	< 0.50 mg/kg TS	1	Internal Method Calculated from analyzed value
a)	Methylchrysener/benzo(a)anthracener	< 0.50 mg/kg TS	0.5	TK 535 N 012
a)	Methylpyrene/fluoranthense	< 0.50 mg/kg TS	0.5	TK 535 N 012
<b>a)*</b>	<b>Alifater Oljetype</b>			
a)*	Oljetype < C10	Utgår		Kalkulering
a)*	Oljetype > C10	Utgår		Kalkulering
<b>a)</b>	<b>PAH(16)</b>			
a)	Benzo[a]antracen	<30 µg/kg TS	30	SS-ISO 18287:2008, mod
a)	Krysen/Trifenylen	<30 µg/kg TS	30	SS-ISO 18287:2008, mod
a)	Benzo(b,k)fluoranten	<30 µg/kg TS	30	SS-ISO 18287:2008, mod
a)	Benzo[a]pyren	<30 µg/kg TS	30	SS-ISO 18287:2008, mod
a)	Indeno[1,2,3-cd]pyren	<30 µg/kg TS	30	SS-ISO 18287:2008, mod
a)	Dibenzo[a,h]antracen	<30 µg/kg TS	30	SS-ISO 18287:2008, mod
a)	Naftalen	<30 µg/kg TS	30	SS-ISO 18287:2008, mod
a)	Acenaftylen	<30 µg/kg TS	30	SS-ISO 18287:2008, mod
a)	Acenaften	<30 µg/kg TS	30	SS-ISO 18287:2008, mod
a)	Fluoren	<30 µg/kg TS	30	SS-ISO 18287:2008, mod
a)	Fenantren	<30 µg/kg TS	30	SS-ISO 18287:2008, mod
a)	Antracen	<30 µg/kg TS	30	SS-ISO 18287:2008, mod
a)	Fluoranten	<30 µg/kg TS	30	SS-ISO 18287:2008, mod
a)	Pyren	<30 µg/kg TS	30	SS-ISO 18287:2008, mod
a)	Benzo[ghi]perylene	<30 µg/kg TS	30	SS-ISO 18287:2008, mod

**Tegnforklaring:**

\* Ikke omfattet av akkrediteringen    LOQ: Kvantifiseringsgrense    LOD: Deteksjonsgrense    MU: Måleusikkerhet    <: Mindre enn    >: Større enn  
 nd: Not detected/ ikke påvist.    Bakteriologiske resultater angitt som <1,<50 e.l. betyr «ikke påvist». Resultat «Påvist» betyr større enn LOQ/ LOD

Måleusikkerhet er angitt med dekningsfaktor k=2. Beslutningsregel for vurdering av om resultatet er utenfor grenseverdi/-området, er basert på enkle akseptkriterier «delt risiko» (w=0, <50% Probability of False Accept). Det henvises til [www.eurofins.no](http://www.eurofins.no) for nærmere beskrivelse.

For mikrobiologiske analyser oppgis konfidensintervallet. Ytterligere opplysninger om måleusikkerhet fås ved henvendelse til laboratoriet.

Rapporten må ikke gjengis, unntatt i sin helhet, uten laboratoriets skriftlige godkjenning. Resultatene gjelder kun for de(n) undersøkte prøven(e).

Eurofins er ikke ansvarlig for informasjon oppgitt fra kunde, eller i de tilfeller hvor oppgitt informasjon kan påvirke gyldigheten til analyseresultatene.

Resultater gjelder prøven slik den ble mottatt hos laboratoriet.

<b>a)* Summeringer PAH</b>				
a)*	Sum karsinogene PAH	nd		Internal Method Calculated from analyzed value
a)*	Sum PAH(16) EPA	nd		Internal Method Calculated from analyzed value
<b>a) PCB(7)</b>				
a)	PCB 28	<1.5 µg/kg TS	1.5	SS-EN 16167:2018+AC:201 9 mod.
a)	PCB 52	<1.5 µg/kg TS	1.5	SS-EN 16167:2018+AC:201 9 mod.
a)	PCB 101	<1.5 µg/kg TS	1.5	SS-EN 16167:2018+AC:201 9 mod.
a)	PCB 118	<1.5 µg/kg TS	1.5	SS-EN 16167:2018+AC:201 9 mod.
a)	PCB 138	<1.5 µg/kg TS	1.5	SS-EN 16167:2018+AC:201 9 mod.
a)	PCB 153	<1.5 µg/kg TS	1.5	SS-EN 16167:2018+AC:201 9 mod.
a)	PCB 180	<1.5 µg/kg TS	1.5	SS-EN 16167:2018+AC:201 9 mod.
a)	Sum 7 PCB	nd		SS-EN 16167:2018+AC:201 9 mod.
<b>b) Forbehandling knusing/kverning</b>				
b)	Homogenisering, knusing	1.0		SS-EN 15002:2015

**Utførende laboratorium/ Underleverandør:**

- a)\* Eurofins Environment Sweden AB (Lidköping), Box 887, Sjöhagsg. 3, SE-53119, Lidköping  
a) Eurofins Environment Sweden AB (Lidköping), Box 887, Sjöhagsg. 3, SE-53119, Lidköping ISO/IEC 17025:2017 SWEDAC 1125,  
b) Eurofins Biofuel &Energy Testing Sweden(Lidköping), Sjöhagsgatan 3, 531 40, Lidköping ISO/IEC 17025:2017 SWEDAC 1820,

**Stavanger 10.12.2025**


Stig Tjomsland

Kundeveileder (ASM)

**Tegnforklaring:**

\* Ikke omfattet av akkrediteringen    LOQ: Kvantifiseringsgrense    LOD: Deteksjonsgrense    MU: Måleusikkerhet    <: Mindre enn    >: Større enn  
nd: Not detected/ ikke påvist.    Bakteriologiske resultater angitt som <1,<50 e.l. betyr «ikke påvist». Resultat «Påvist» betyr større enn LOQ/ LOD

Måleusikkerhet er angitt med dekningsfaktor k=2. Beslutningsregel for vurdering av om resultatet er utenfor grenseverdi/-området, er basert på enkle akseptkriterier «delt risiko» (w=0, <50% Probability of False Accept). Det henvises til [www.eurofins.no](http://www.eurofins.no) for nærmere beskrivelse.

For mikrobiologiske analyser oppgis konfidensintervallet. Ytterligere opplysninger om måleusikkerhet fås ved henvendelse til laboratoriet.

Rapporten må ikke gjengis, unntatt i sin helhet, uten laboratoriets skriftlige godkjenning. Resultatene gjelder kun for de(n) undersøkte prøven(e).

Eurofins er ikke ansvarlig for informasjon oppgitt fra kunde, eller i de tilfeller hvor oppgitt informasjon kan påvirke gyldigheten til analyseresultatene.

Resultater gjelder prøven slik den ble mottatt hos laboratoriet.

Ecofact AS  
Stokkamyrveien 13  
4313 Sandnes  
Attn: Åsne Omdal

## ANALYSERAPPORT

Prøvenr.:	436-2025-1202-037	Prøvetakingsdato:	28.11.2025		
Prøvetype:	Betong	Prøvetaker:	Sofie Palmstrøm		
Prøvemerkning:	8	Analysestartdato:	02.12.2025		
Analyse	Resultat	Enhet	LOQ	MU	Metode
a) Tørrstoff i jord					
a) Tørrstoff	93.3	%	0.1	10%	SS-EN 12880:2000 mod.
a) Arsen (As)	2.4	mg/kg TS	0.96	30%	SS 28311:2017mod/SS-EN ISO 17294-2:2023
a) Bly (Pb)	11	mg/kg TS	0.96	25%	SS 28311:2017mod/SS-EN ISO 17294-2:2023
a) Kadmium (Cd)	< 0.20	mg/kg TS	0.2		SS 28311:2017mod/SS-EN ISO 17294-2:2023
a)* Kobber (Cu)	11	mg/kg TS	0.48	25%	SS 28311:2017mod/SS-EN ISO 17294-2:2023
a)* Krom (Cr)	52	mg/kg TS	0.48	35%	SS 28311:2017mod/SS-EN ISO 17294-2:2023
a)* Kvikksølv (Hg)	< 0.0097	mg/kg TS	0.0097		SS 28311:2017mod/SS-EN ISO 17294-2:2023
a)* Nikkel (Ni)	16	mg/kg TS	0.48	25%	SS 28311:2017mod/SS-EN ISO 17294-2:2023
a)* Sink (Zn)	39	mg/kg TS	2.1	25%	SS 28311:2017mod/SS-EN ISO 17294-2:2023
a) Krom (VI)	21	mg/kg TS	0.21	40%	ISO 15192:2010

### Tegnforklaring:

\* Ikke omfattet av akkrediteringen LOQ: Kvantifiseringsgrense LOD: Deteksjonsgrense MU: Måleusikkerhet <: Mindre enn >: Større enn  
nd: Not detected/ ikke påvist. Bakteriologiske resultater angitt som <1,<50 e.l. betyr «ikke påvist». Resultat «Påvist» betyr større enn LOQ/ LOD

Måleusikkerhet er angitt med dekningsfaktor k=2. Beslutningsregel for vurdering av om resultatet er utenfor grenseverdi/-området, er basert på enkle akseptkriterier «delt risiko» (w=0, <50% Probability of False Accept). Det henvises til [www.eurofins.no](http://www.eurofins.no) for nærmere beskrivelse.

For mikrobiologiske analyser oppgis konfidensintervallet. Ytterligere opplysninger om måleusikkerhet fås ved henvendelse til laboratoriet.

Rapporten må ikke gjengis, unntatt i sin helhet, uten laboratoriets skriftlige godkjenning. Resultatene gjelder kun for de(n) undersøkte prøven(e).

Eurofins er ikke ansvarlig for informasjon oppgitt fra kunde, eller i de tilfeller hvor oppgitt informasjon kan påvirke gyldigheten til analyseresultatene.

Resultater gjelder prøven slik den ble mottatt hos laboratoriet.

a)	Alifater C5-C6	< 7.0 mg/kg TS	7	SPI 2011
a)	Alifater >C6-C8	< 7.0 mg/kg TS	7	SPI 2011
a)*	Alifater >C8-C10	< 3.0 mg/kg TS	3	SPI 2011
a)	Alifater >C10-C12	< 5.0 mg/kg TS	5	SPI 2011
a)	Alifater >C12-C16	< 5.0 mg/kg TS	5	SPI 2011
a)	Alifater >C16-C35	< 10 mg/kg TS	10	SPI 2011
<b>a)</b>	<b>Sum alifater C5-C35 og C12-C35</b>			
a)	Alifater C5-C35	nd		Internal Method Calculated from analyzed value
a)	Alifater >C12-C35	nd		Internal Method Calculated from analyzed value
a)*	Aromater >C8-C10	< 4.0 mg/kg TS	4	SPI 2011
a)	Aromater >C10-C16	< 0.90 mg/kg TS	0.9	SPI 2011
a)	Aromater >C16-C35	< 0.50 mg/kg TS	1	Internal Method Calculated from analyzed value
a)	Methylchrysener/benzo(a)anthracener	< 0.50 mg/kg TS	0.5	TK 535 N 012
a)	Methylpyrene/fluoranthense	< 0.50 mg/kg TS	0.5	TK 535 N 012
<b>a)*</b>	<b>Alifater Oljetype</b>			
a)*	Oljetype < C10	Utgår		Kalkulering
a)*	Oljetype > C10	Utgår		Kalkulering
<b>a)</b>	<b>PAH(16)</b>			
a)	Benzo[a]antracen	<30 µg/kg TS	30	SS-ISO 18287:2008, mod
a)	Krysen/Trifenylen	<30 µg/kg TS	30	SS-ISO 18287:2008, mod
a)	Benzo(b,k)fluoranten	<30 µg/kg TS	30	SS-ISO 18287:2008, mod
a)	Benzo[a]pyren	<30 µg/kg TS	30	SS-ISO 18287:2008, mod
a)	Indeno[1,2,3-cd]pyren	<30 µg/kg TS	30	SS-ISO 18287:2008, mod
a)	Dibenzo[a,h]antracen	<30 µg/kg TS	30	SS-ISO 18287:2008, mod
a)	Naftalen	<30 µg/kg TS	30	SS-ISO 18287:2008, mod
a)	Acenaftylen	<30 µg/kg TS	30	SS-ISO 18287:2008, mod
a)	Acenaften	<30 µg/kg TS	30	SS-ISO 18287:2008, mod
a)	Fluoren	<30 µg/kg TS	30	SS-ISO 18287:2008, mod
a)	Fenantren	<30 µg/kg TS	30	SS-ISO 18287:2008, mod
a)	Antracen	<30 µg/kg TS	30	SS-ISO 18287:2008, mod
a)	Fluoranten	<30 µg/kg TS	30	SS-ISO 18287:2008, mod
a)	Pyren	<30 µg/kg TS	30	SS-ISO 18287:2008, mod
a)	Benzo[ghi]perylen	<30 µg/kg TS	30	SS-ISO 18287:2008, mod

**Tegnforklaring:**

\* Ikke omfattet av akkrediteringen    LOQ: Kvantifiseringsgrense    LOD: Deteksjonsgrense    MU: Måleusikkerhet    <: Mindre enn    >: Større enn  
 nd: Not detected/ ikke påvist.    Bakteriologiske resultater angitt som <1,<50 e.l. betyr «ikke påvist». Resultat «Påvist» betyr større enn LOQ/ LOD

Måleusikkerhet er angitt med dekningsfaktor k=2. Beslutningsregel for vurdering av om resultatet er utenfor grenseverdi/-området, er basert på enkle akseptkriterier «delt risiko» (w=0, <50% Probability of False Accept). Det henvises til [www.eurofins.no](http://www.eurofins.no) for nærmere beskrivelse.

For mikrobiologiske analyser oppgis konfidensintervallet. Ytterligere opplysninger om måleusikkerhet fås ved henvendelse til laboratoriet.

Rapporten må ikke gjengis, unntatt i sin helhet, uten laboratoriets skriftlige godkjenning. Resultatene gjelder kun for de(n) undersøkte prøven(e).

Eurofins er ikke ansvarlig for informasjon oppgitt fra kunde, eller i de tilfeller hvor oppgitt informasjon kan påvirke gyldigheten til analyseresultatene.

Resultater gjelder prøven slik den ble mottatt hos laboratoriet.

<b>a)* Summeringer PAH</b>				
a)*	Sum karsinogene PAH	nd		Internal Method Calculated from analyzed value
a)*	Sum PAH(16) EPA	nd		Internal Method Calculated from analyzed value
<b>a) PCB(7)</b>				
a)	PCB 28	<1.5 µg/kg TS	1.5	SS-EN 16167:2018+AC:201 9 mod.
a)	PCB 52	<1.5 µg/kg TS	1.5	SS-EN 16167:2018+AC:201 9 mod.
a)	PCB 101	<1.5 µg/kg TS	1.5	SS-EN 16167:2018+AC:201 9 mod.
a)	PCB 118	<1.5 µg/kg TS	1.5	SS-EN 16167:2018+AC:201 9 mod.
a)	PCB 138	<1.5 µg/kg TS	1.5	SS-EN 16167:2018+AC:201 9 mod.
a)	PCB 153	<1.5 µg/kg TS	1.5	SS-EN 16167:2018+AC:201 9 mod.
a)	PCB 180	<1.5 µg/kg TS	1.5	SS-EN 16167:2018+AC:201 9 mod.
a)	Sum 7 PCB	nd		SS-EN 16167:2018+AC:201 9 mod.
<b>b) Forbehandling knusing/kverning</b>				
b)	Homogenisering, knusing	1.0		SS-EN 15002:2015

**Utførende laboratorium/ Underleverandør:**

a)\* Eurofins Environment Sweden AB (Lidköping), Box 887, Sjöhagsg. 3, SE-53119, Lidköping

a) Eurofins Environment Sweden AB (Lidköping), Box 887, Sjöhagsg. 3, SE-53119, Lidköping ISO/IEC 17025:2017 SWEDAC 1125,

b) Eurofins Biofuel &amp;Energy Testing Sweden(Lidköping), Sjöhagsgatan 3, 531 40, Lidköping ISO/IEC 17025:2017 SWEDAC 1820,

**Stavanger 10.12.2025**


Stig Tjomsland

Kundeveileder (ASM)

**Tegnforklaring:**

\* Ikke omfattet av akkrediteringen    LOQ: Kvantifiseringsgrense    LOD: Deteksjonsgrense    MU: Måleusikkerhet    <: Mindre enn    >: Større enn  
 nd: Not detected/ ikke påvist.    Bakteriologiske resultater angitt som <1,<50 e.l. betyr «ikke påvist». Resultat «Påvist» betyr større enn LOQ/ LOD

Måleusikkerhet er angitt med dekningsfaktor k=2. Beslutningsregel for vurdering av om resultatet er utenfor grenseverdi/-området, er basert på enkle akseptkriterier «delt risiko» (w=0, <50% Probability of False Accept). Det henvises til [www.eurofins.no](http://www.eurofins.no) for nærmere beskrivelse.

For mikrobiologiske analyser oppgis konfidensintervallet. Ytterligere opplysninger om måleusikkerhet fås ved henvendelse til laboratoriet.

Rapporten må ikke gjengis, unntatt i sin helhet, uten laboratoriets skriftlige godkjenning. Resultatene gjelder kun for de(n) undersøkte prøven(e).

Eurofins er ikke ansvarlig for informasjon oppgitt fra kunde, eller i de tilfeller hvor oppgitt informasjon kan påvirke gyldigheten til analyseresultatene.

Resultater gjelder prøven slik den ble mottatt hos laboratoriet.



Ecofact AS  
Stokkamyrveien 13  
4313 Sandnes  
Attn: Åsne Omdal

**Eurofins Environment Testing Norway  
(Stavanger)**  
F. reg. NO9 651 416 18  
Fabrikkveien 10  
4033 Stavanger

Tlf: +47 94 50 42 52  
stavanger@etn.eurofins.com

**AR-25-ML-013901-01**

**EUNOST-00091527**

Prøvemottak: 02.12.2025  
Temperatur:  
Analyseperiode: 02.12.2025 12:03 -  
10.12.2025 10:48

Referanse: 3711

## ANALYSERAPPORT

Prøvenr.:	436-2025-1202-038	Prøvetakingsdato:	28.11.2025		
Prøvetype:	Betong	Prøvetaker:	Sofie Palmstrøm		
Prøvemerkning:	9	Analysestartdato:	02.12.2025		
Analyse	Resultat	Enhet	LOQ	MU	Metode
a) Tørrstoff i jord					
a) Tørrstoff	93.0	%	0.1	10%	SS-EN 12880:2000 mod.
a) Arsen (As)	1.8	mg/kg TS	0.97	30%	SS 28311:2017mod/SS-EN ISO 17294-2:2023
a) Bly (Pb)	8.6	mg/kg TS	0.97	25%	SS 28311:2017mod/SS-EN ISO 17294-2:2023
a) Kadmium (Cd)	< 0.20	mg/kg TS	0.2		SS 28311:2017mod/SS-EN ISO 17294-2:2023
a)* Kobber (Cu)	6.2	mg/kg TS	0.48	25%	SS 28311:2017mod/SS-EN ISO 17294-2:2023
a)* Krom (Cr)	28	mg/kg TS	0.48	35%	SS 28311:2017mod/SS-EN ISO 17294-2:2023
a)* Kvikksølv (Hg)	< 0.0097	mg/kg TS	0.0097		SS 28311:2017mod/SS-EN ISO 17294-2:2023
a)* Nikkel (Ni)	10	mg/kg TS	0.48	25%	SS 28311:2017mod/SS-EN ISO 17294-2:2023
a)* Sink (Zn)	32	mg/kg TS	2.2	25%	SS 28311:2017mod/SS-EN ISO 17294-2:2023
a) Krom (VI)	14	mg/kg TS	0.22	40%	ISO 15192:2010

### Tegnforklaring:

\* Ikke omfattet av akkrediteringen LOQ: Kvantifiseringsgrense LOD: Deteksjonsgrense MU: Måleusikkerhet <: Mindre enn >: Større enn  
nd: Not detected/ ikke påvist. Bakteriologiske resultater angitt som <1,<50 e.l. betyr «ikke påvist». Resultat «Påvist» betyr større enn LOQ/ LOD

Måleusikkerhet er angitt med dekningsfaktor k=2. Beslutningsregel for vurdering av om resultatet er utenfor grenseverdi/-området, er basert på enkle akseptkriterier «delt risiko» (w=0, <50% Probability of False Accept). Det henvises til [www.eurofins.no](http://www.eurofins.no) for nærmere beskrivelse.

For mikrobiologiske analyser oppgis konfidensintervallet. Ytterligere opplysninger om måleusikkerhet fås ved henvendelse til laboratoriet.

Rapporten må ikke gjengis, unntatt i sin helhet, uten laboratoriets skriftlige godkjenning. Resultatene gjelder kun for de(n) undersøkte prøven(e).

Eurofins er ikke ansvarlig for informasjon oppgitt fra kunde, eller i de tilfeller hvor oppgitt informasjon kan påvirke gyldigheten til analyseresultatene.

Resultater gjelder prøven slik den ble mottatt hos laboratoriet.

a)	Alifater C5-C6	< 7.0 mg/kg TS	7		SPI 2011
a)	Alifater >C6-C8	< 7.0 mg/kg TS	7		SPI 2011
a)*	Alifater >C8-C10	< 3.0 mg/kg TS	3		SPI 2011
a)	Alifater >C10-C12	< 5.0 mg/kg TS	5		SPI 2011
a)	Alifater >C12-C16	22 mg/kg TS	5	30%	SPI 2011
a)	Alifater >C16-C35	660 mg/kg TS	10	30%	SPI 2011
<b>a)</b>	<b>Sum alifater C5-C35 og C12-C35</b>				
a)	Alifater C5-C35	680 mg/kg TS	20		Internal Method Calculated from analyzed value
a)	Alifater >C12-C35	680 mg/kg TS	8		Internal Method Calculated from analyzed value
a)*	Aromater >C8-C10	< 4.0 mg/kg TS	4		SPI 2011
a)	Aromater >C10-C16	1.9 mg/kg TS	0.9	35%	SPI 2011
a)	Aromater >C16-C35	< 0.50 mg/kg TS	1		Internal Method Calculated from analyzed value
a)	Methylchrysener/benzo(a)anthracener	< 0.50 mg/kg TS	0.5		TK 535 N 012
a)	Methylpyrene/fluoranthense	< 0.50 mg/kg TS	0.5		TK 535 N 012
<b>a)*</b>	<b>Alifater Oljetype</b>				
a)*	Oljetype < C10	Utgår			Kalkulering
a)*	Oljetype > C10	Lätt smörjolja			Kalkulering
<b>a)</b>	<b>PAH(16)</b>				
a)	Benzo[a]antracen	<30 µg/kg TS	30		SS-ISO 18287:2008, mod
a)	Krysen/Trifenylen	<30 µg/kg TS	30		SS-ISO 18287:2008, mod
a)	Benzo(b,k)fluoranten	<30 µg/kg TS	30		SS-ISO 18287:2008, mod
a)	Benzo[a]pyren	<30 µg/kg TS	30		SS-ISO 18287:2008, mod
a)	Indeno[1,2,3-cd]pyren	<30 µg/kg TS	30		SS-ISO 18287:2008, mod
a)	Dibenzo[a,h]antracen	<30 µg/kg TS	30		SS-ISO 18287:2008, mod
a)	Naftalen	<30 µg/kg TS	30		SS-ISO 18287:2008, mod
a)	Acenaftylen	<30 µg/kg TS	30		SS-ISO 18287:2008, mod
a)	Acenaften	<30 µg/kg TS	30		SS-ISO 18287:2008, mod
a)	Fluoren	<30 µg/kg TS	30		SS-ISO 18287:2008, mod
a)	Fenantren	230 µg/kg TS	30	30%	SS-ISO 18287:2008, mod
a)	Antracen	<30 µg/kg TS	30		SS-ISO 18287:2008, mod
a)	Fluoranten	<30 µg/kg TS	30		SS-ISO 18287:2008, mod
a)	Pyren	<30 µg/kg TS	30		SS-ISO 18287:2008, mod
a)	Benzo[ghi]perylen	<30 µg/kg TS	30		SS-ISO 18287:2008, mod

**Tegnforklaring:**

\* Ikke omfattet av akkrediteringen    LOQ: Kvantifiseringsgrense    LOD: Deteksjonsgrense    MU: Måleusikkerhet    <: Mindre enn    >: Større enn  
 nd: Not detected/ ikke påvist.    Bakteriologiske resultater angitt som <1,<50 e.l. betyr «ikke påvist». Resultat «Påvist» betyr større enn LOQ/ LOD

Måleusikkerhet er angitt med dekningsfaktor k=2. Beslutningsregel for vurdering av om resultatet er utenfor grenseverdi/-området, er basert på enkle akseptkriterier «delt risiko» (w=0, <50% Probability of False Accept). Det henvises til [www.eurofins.no](http://www.eurofins.no) for nærmere beskrivelse.

For mikrobiologiske analyser oppgis konfidensintervallet. Ytterligere opplysninger om måleusikkerhet fås ved henvendelse til laboratoriet.

Rapporten må ikke gjengis, unntatt i sin helhet, uten laboratoriets skriftlige godkjenning. Resultatene gjelder kun for de(n) undersøkte prøven(e).

Eurofins er ikke ansvarlig for informasjon oppgitt fra kunde, eller i de tilfeller hvor oppgitt informasjon kan påvirke gyldigheten til analyseresultatene.

Resultater gjelder prøven slik den ble mottatt hos laboratoriet.

<b>a)* Summeringer PAH</b>				
a)*	Sum karsinogene PAH	nd		Internal Method Calculated from analyzed value
a)*	Sum PAH(16) EPA	230 µg/kg TS		Internal Method Calculated from analyzed value
<b>a) PCB(7)</b>				
a)	PCB 28	<1.5 µg/kg TS	1.5	SS-EN 16167:2018+AC:201 9 mod.
a)	PCB 52	<1.5 µg/kg TS	1.5	SS-EN 16167:2018+AC:201 9 mod.
a)	PCB 101	<1.5 µg/kg TS	1.5	SS-EN 16167:2018+AC:201 9 mod.
a)	PCB 118	<1.5 µg/kg TS	1.5	SS-EN 16167:2018+AC:201 9 mod.
a)	PCB 138	<1.5 µg/kg TS	1.5	SS-EN 16167:2018+AC:201 9 mod.
a)	PCB 153	<1.5 µg/kg TS	1.5	SS-EN 16167:2018+AC:201 9 mod.
a)	PCB 180	<1.5 µg/kg TS	1.5	SS-EN 16167:2018+AC:201 9 mod.
a)	Sum 7 PCB	nd		SS-EN 16167:2018+AC:201 9 mod.
<b>b) Forbehandling knusing/kverning</b>				
b)	Homogenisering, knusing	1.0		SS-EN 15002:2015

**Utførende laboratorium/ Underleverandør:**

a)\* Eurofins Environment Sweden AB (Lidköping), Box 887, Sjöhagsg. 3, SE-53119, Lidköping

a) Eurofins Environment Sweden AB (Lidköping), Box 887, Sjöhagsg. 3, SE-53119, Lidköping ISO/IEC 17025:2017 SWEDAC 1125,

b) Eurofins Biofuel &amp;Energy Testing Sweden(Lidköping), Sjöhagsgatan 3, 531 40, Lidköping ISO/IEC 17025:2017 SWEDAC 1820,

**Stavanger 10.12.2025**


Stig Tjomsland

Kundeveileder (ASM)

**Tegnforklaring:**

\* Ikke omfattet av akkrediteringen    LOQ: Kvantifiseringsgrense    LOD: Deteksjonsgrense    MU: Måleusikkerhet    <: Mindre enn    >: Større enn  
 nd: Not detected/ ikke påvist.    Bakteriologiske resultater angitt som <1,<50 e.l. betyr «ikke påvist». Resultat «Påvist» betyr større enn LOQ/ LOD

Måleusikkerhet er angitt med dekningsfaktor k=2. Beslutningsregel for vurdering av om resultatet er utenfor grenseverdi/-området, er basert på enkle akseptkriterier «delt risiko» (w=0, <50% Probability of False Accept). Det henvises til [www.eurofins.no](http://www.eurofins.no) for nærmere beskrivelse.

For mikrobiologiske analyser oppgis konfidensintervallet. Ytterligere opplysninger om måleusikkerhet fås ved henvendelse til laboratoriet.

Rapporten må ikke gjengis, unntatt i sin helhet, uten laboratoriets skriftlige godkjenning. Resultatene gjelder kun for de(n) undersøkte prøven(e).

Eurofins er ikke ansvarlig for informasjon oppgitt fra kunde, eller i de tilfeller hvor oppgitt informasjon kan påvirke gyldigheten til analyseresultatene.

Resultater gjelder prøven slik den ble mottatt hos laboratoriet.

Ecofact AS  
Stokkamyrveien 13  
4313 Sandnes  
Attn: Åsne Omdal

## ANALYSERAPPORT

Prøvenr.:	436-2025-1202-039	Prøvetakingsdato:	28.11.2025		
Prøvetype:	Betong	Prøvetaker:	Sofie Palmstrøm		
Prøvemerkning:	10	Analysestartdato:	02.12.2025		
Analyse	Resultat	Enhet	LOQ	MU	Metode
a) Tørrstoff i jord					
a) Tørrstoff	90.4	%	0.1	10%	SS-EN 12880:2000 mod.
a) Arsen (As)	5.6	mg/kg TS	1	30%	SS 28311:2017mod/SS-EN ISO 17294-2:2023
a) Bly (Pb)	5.0	mg/kg TS	1	25%	SS 28311:2017mod/SS-EN ISO 17294-2:2023
a) Kadmium (Cd)	< 0.20	mg/kg TS	0.2		SS 28311:2017mod/SS-EN ISO 17294-2:2023
a)* Kobber (Cu)	14	mg/kg TS	0.5	25%	SS 28311:2017mod/SS-EN ISO 17294-2:2023
a)* Krom (Cr)	67	mg/kg TS	0.5	35%	SS 28311:2017mod/SS-EN ISO 17294-2:2023
a)* Kvikksølv (Hg)	< 0.0100	mg/kg TS	0.01		SS 28311:2017mod/SS-EN ISO 17294-2:2023
a)* Nikkel (Ni)	23	mg/kg TS	0.5	25%	SS 28311:2017mod/SS-EN ISO 17294-2:2023
a)* Sink (Zn)	36	mg/kg TS	2.2	25%	SS 28311:2017mod/SS-EN ISO 17294-2:2023
a) Krom (VI)	26	mg/kg TS	0.22	40%	ISO 15192:2010

### Tegnforklaring:

\* Ikke omfattet av akkrediteringen LOQ: Kvantifiseringsgrense LOD: Deteksjonsgrense MU: Måleusikkerhet <: Mindre enn >: Større enn  
nd: Not detected/ ikke påvist. Bakteriologiske resultater angitt som <1,<50 e.l. betyr «ikke påvist». Resultat «Påvist» betyr større enn LOQ/ LOD

Måleusikkerhet er angitt med dekningsfaktor k=2. Beslutningsregel for vurdering av om resultatet er utenfor grenseverdi/-området, er basert på enkle akseptkriterier «delt risiko» (w=0, <50% Probability of False Accept). Det henvises til [www.eurofins.no](http://www.eurofins.no) for nærmere beskrivelse.

For mikrobiologiske analyser oppgis konfidensintervallet. Ytterligere opplysninger om måleusikkerhet fås ved henvendelse til laboratoriet.

Rapporten må ikke gjengis, unntatt i sin helhet, uten laboratoriets skriftlige godkjenning. Resultatene gjelder kun for de(n) undersøkte prøven(e).

Eurofins er ikke ansvarlig for informasjon oppgitt fra kunde, eller i de tilfeller hvor oppgitt informasjon kan påvirke gyldigheten til analyseresultatene.

Resultater gjelder prøven slik den ble mottatt hos laboratoriet.

a)	Alifater C5-C6	< 7.0 mg/kg TS	7	SPI 2011
a)	Alifater >C6-C8	< 7.0 mg/kg TS	7	SPI 2011
a)*	Alifater >C8-C10	< 3.0 mg/kg TS	3	SPI 2011
a)	Alifater >C10-C12	< 5.0 mg/kg TS	5	SPI 2011
a)	Alifater >C12-C16	< 5.0 mg/kg TS	5	SPI 2011
a)	Alifater >C16-C35	12 mg/kg TS	10	30% SPI 2011
<b>a)</b>	<b>Sum alifater C5-C35 og C12-C35</b>			
a)	Alifater C5-C35	12 mg/kg TS	20	Internal Method Calculated from analyzed value
a)	Alifater >C12-C35	12 mg/kg TS	8	Internal Method Calculated from analyzed value
a)*	Aromater >C8-C10	< 4.0 mg/kg TS	4	SPI 2011
a)	Aromater >C10-C16	< 0.90 mg/kg TS	0.9	SPI 2011
a)	Aromater >C16-C35	< 0.50 mg/kg TS	1	Internal Method Calculated from analyzed value
a)	Methylchrysener/benzo(a)anthracener	< 0.50 mg/kg TS	0.5	TK 535 N 012
a)	Methylpyrene/fluoranthense	< 0.50 mg/kg TS	0.5	TK 535 N 012
<b>a)*</b>	<b>Alifater Oljetype</b>			
a)*	Oljetype < C10	Utgår		Kalkulering
a)*	Oljetype > C10	ospec		Kalkulering
<b>a)</b>	<b>PAH(16)</b>			
a)	Benzo[a]antracen	<30 µg/kg TS	30	SS-ISO 18287:2008, mod
a)	Krysen/Trifenylen	<30 µg/kg TS	30	SS-ISO 18287:2008, mod
a)	Benzo(b,k)fluoranten	<30 µg/kg TS	30	SS-ISO 18287:2008, mod
a)	Benzo[a]pyren	<30 µg/kg TS	30	SS-ISO 18287:2008, mod
a)	Indeno[1,2,3-cd]pyren	<30 µg/kg TS	30	SS-ISO 18287:2008, mod
a)	Dibenzo[a,h]antracen	<30 µg/kg TS	30	SS-ISO 18287:2008, mod
a)	Naftalen	<30 µg/kg TS	30	SS-ISO 18287:2008, mod
a)	Acenaftylen	<30 µg/kg TS	30	SS-ISO 18287:2008, mod
a)	Acenaften	<30 µg/kg TS	30	SS-ISO 18287:2008, mod
a)	Fluoren	<30 µg/kg TS	30	SS-ISO 18287:2008, mod
a)	Fenantren	<30 µg/kg TS	30	SS-ISO 18287:2008, mod
a)	Antracen	<30 µg/kg TS	30	SS-ISO 18287:2008, mod
a)	Fluoranten	<30 µg/kg TS	30	SS-ISO 18287:2008, mod
a)	Pyren	<30 µg/kg TS	30	SS-ISO 18287:2008, mod
a)	Benzo[ghi]perylen	<30 µg/kg TS	30	SS-ISO 18287:2008, mod

**Tegnforklaring:**

\* Ikke omfattet av akkrediteringen LOQ: Kvantifiseringsgrense LOD: Deteksjonsgrense MU: Måleusikkerhet <: Mindre enn >: Større enn  
nd: Not detected/ ikke påvist. Bakteriologiske resultater angitt som <1,<50 e.l. betyr «ikke påvist». Resultat «Påvist» betyr større enn LOQ/ LOD

Måleusikkerhet er angitt med dekningsfaktor k=2. Beslutningsregel for vurdering av om resultatet er utenfor grenseverdi/-området, er basert på enkle akseptkriterier «delt risiko» (w=0, <50% Probability of False Accept). Det henvises til [www.eurofins.no](http://www.eurofins.no) for nærmere beskrivelse.

For mikrobiologiske analyser oppgis konfidensintervallet. Ytterligere opplysninger om måleusikkerhet fås ved henvendelse til laboratoriet.

Rapporten må ikke gjengis, unntatt i sin helhet, uten laboratoriets skriftlige godkjenning. Resultatene gjelder kun for de(n) undersøkte prøven(e).

Eurofins er ikke ansvarlig for informasjon oppgitt fra kunde, eller i de tilfeller hvor oppgitt informasjon kan påvirke gyldigheten til analyseresultatene.

Resultater gjelder prøven slik den ble mottatt hos laboratoriet.

<b>a)* Summeringer PAH</b>				
a)*	Sum karsinogene PAH	nd		Internal Method Calculated from analyzed value
a)*	Sum PAH(16) EPA	nd		Internal Method Calculated from analyzed value
<b>a) PCB(7)</b>				
a)	PCB 28	<1.5 µg/kg TS	1.5	SS-EN 16167:2018+AC:201 9 mod.
a)	PCB 52	<1.5 µg/kg TS	1.5	SS-EN 16167:2018+AC:201 9 mod.
a)	PCB 101	<1.5 µg/kg TS	1.5	SS-EN 16167:2018+AC:201 9 mod.
a)	PCB 118	<1.5 µg/kg TS	1.5	SS-EN 16167:2018+AC:201 9 mod.
a)	PCB 138	<1.5 µg/kg TS	1.5	SS-EN 16167:2018+AC:201 9 mod.
a)	PCB 153	<1.5 µg/kg TS	1.5	SS-EN 16167:2018+AC:201 9 mod.
a)	PCB 180	<1.5 µg/kg TS	1.5	SS-EN 16167:2018+AC:201 9 mod.
a)	Sum 7 PCB	nd		SS-EN 16167:2018+AC:201 9 mod.
<b>b) Forbehandling knusing/kverning</b>				
b)	Homogenisering, knusing	1.0		SS-EN 15002:2015

**Utførende laboratorium/ Underleverandør:**

- a)\* Eurofins Environment Sweden AB (Lidköping), Box 887, Sjötagsg. 3, SE-53119, Lidköping  
a) Eurofins Environment Sweden AB (Lidköping), Box 887, Sjötagsg. 3, SE-53119, Lidköping ISO/IEC 17025:2017 SWEDAC 1125,  
b) Eurofins Biofuel &Energy Testing Sweden(Lidköping), Sjötagsgatan 3, 531 40, Lidköping ISO/IEC 17025:2017 SWEDAC 1820,

**Stavanger 10.12.2025**


Stig Tjomsland

Kundeveileder (ASM)

**Tegnforklaring:**

\* Ikke omfattet av akkrediteringen    LOQ: Kvantifiseringsgrense    LOD: Deteksjonsgrense    MU: Måleusikkerhet    <: Mindre enn    >: Større enn  
nd: Not detected/ ikke påvist.    Bakteriologiske resultater angitt som <1,<50 e.l. betyr «ikke påvist». Resultat «Påvist» betyr større enn LOQ/ LOD

Måleusikkerhet er angitt med dekningsfaktor k=2. Beslutningsregel for vurdering av om resultatet er utenfor grenseverdi/-området, er basert på enkle akseptkriterier «delt risiko» (w=0, <50% Probability of False Accept). Det henvises til [www.eurofins.no](http://www.eurofins.no) for nærmere beskrivelse.

For mikrobiologiske analyser oppgis konfidensintervallet. Ytterligere opplysninger om måleusikkerhet fås ved henvendelse til laboratoriet.

Rapporten må ikke gjengis, unntatt i sin helhet, uten laboratoriets skriftlige godkjenning. Resultatene gjelder kun for de(n) undersøkte prøven(e).

Eurofins er ikke ansvarlig for informasjon oppgitt fra kunde, eller i de tilfeller hvor oppgitt informasjon kan påvirke gyldigheten til analyseresultatene.

Resultater gjelder prøven slik den ble mottatt hos laboratoriet.